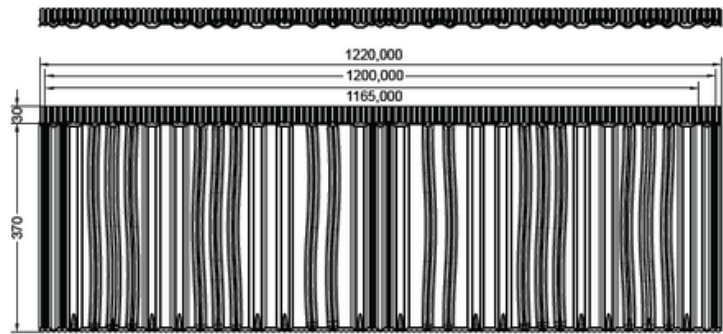


PROFIL TECK

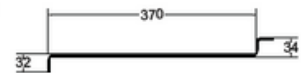
FICHE TECHNIQUE



- ▶ Esthétique
- ▶ Léger
- ▶ Adaptable
- ▶ Montage facile
- ▶ Longue durée de vie
- ▶ Durable

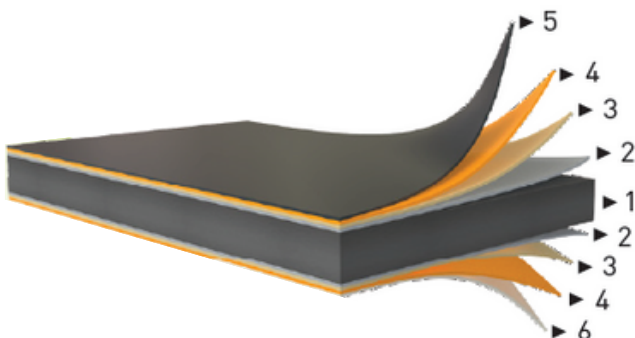


Les valeurs dans les sections sont exprimées en mm.



Matière première	Tôle en acier pré-peint
Epaisseurs disponibles (mm)	0.5
Classe d'acier	S 280 GD S 250 GD
Protection minimale de zinc (g/m²)	275
Couche extérieur de revêtements (µm)*	PUR MAT RAL 9005 - 50

Largeur totale (mm)	~ 1225
Largeur utile (mm)	1200
Poids (kg/m²)	~4.5
Largeur totale d'un panneau (mm)	400
Largeur utile d'un panneau (mm)	370
Hauteur total (mm)	5.5
Pente minimum recommandée (°)	15



Structure et type d'acier

Acier S 280 GD avec une protection en zinc de minimum 275 g/m² conformément aux normes européennes EN 10346 et EN 10143.

1. Acier
2. Protection en zinc
3. Couche de passivation
4. Couche primaire de protection
5. Couche extérieur de peinture
6. Couche intérieur de peinture