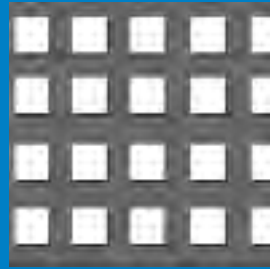
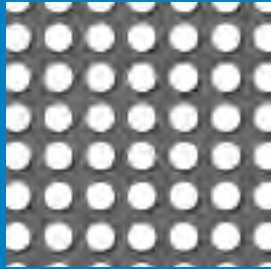
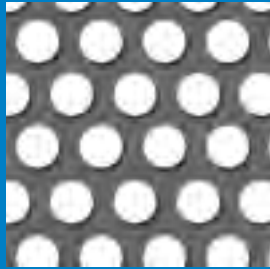
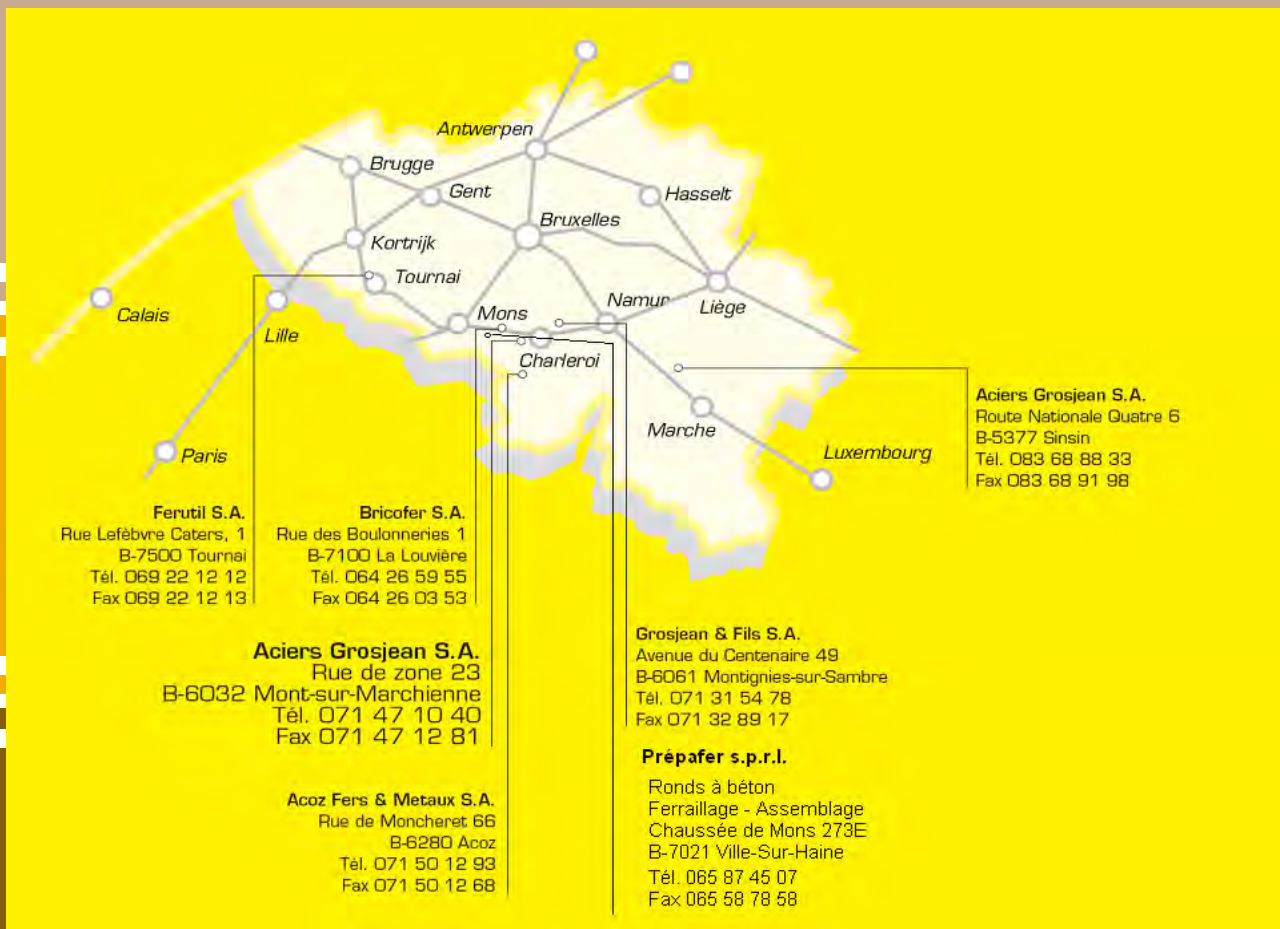


# GROUPE ACIERS GROSJEAN



57 - 61

Perfoplaten -  
Tôles perforées



Aciers Grosjean S.A. - Rue de zone 23 à B-6032 Mont-Sur-Marchienne

www.aciersgrosjean.be - info@aciersgrosjean.be

# GEPERFOREERDE PLATEN TOLES PERFOREES

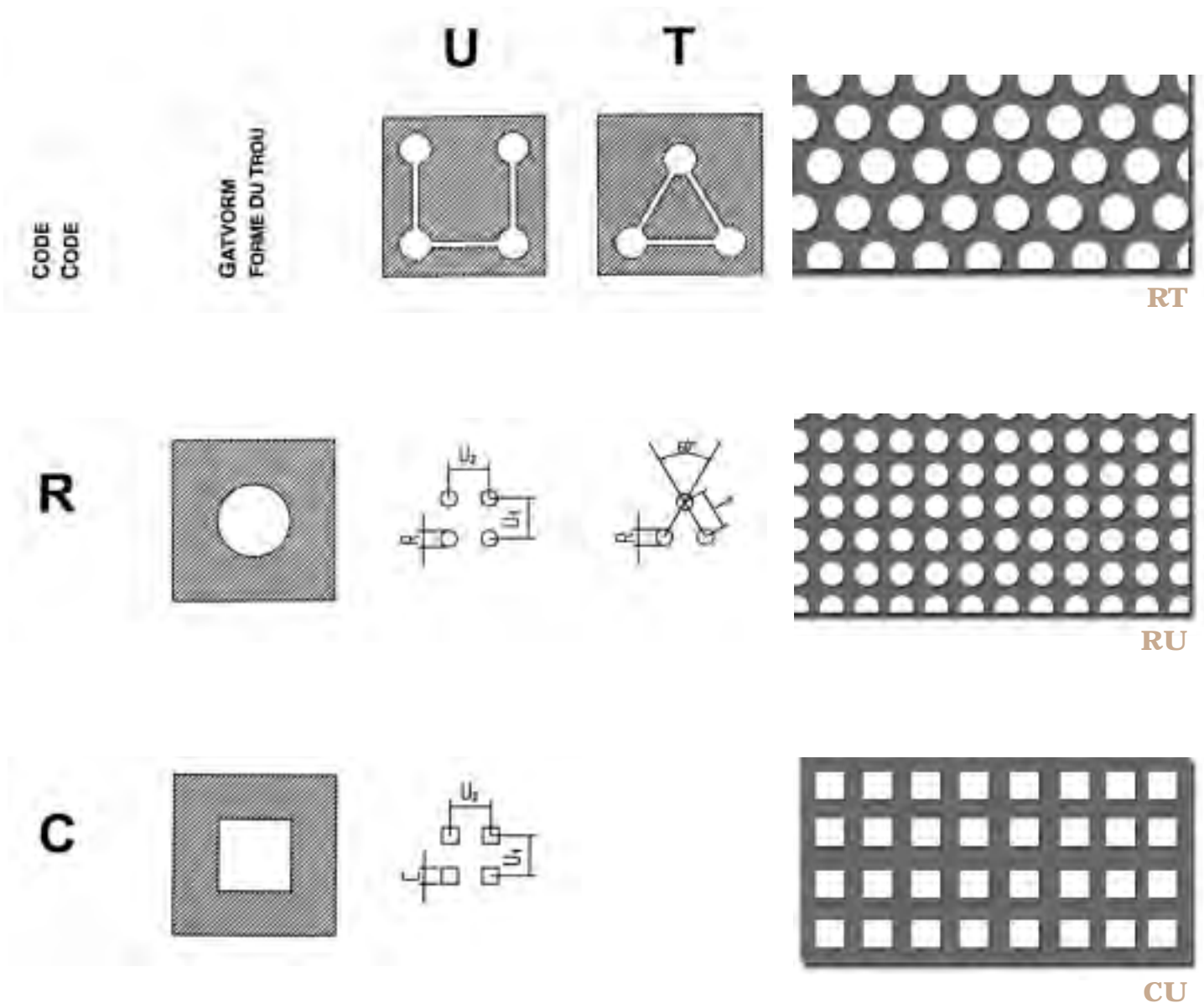


Perfoplaten - Toles perforees



# GEPERFOREERDE PLATEN TOLES PERFOREES

Staal - Acier



## Afkortingen, abréviations

- ST = staal, acier
- SVZ = sendzimir verzinkt staal, acier zingué sendzimir
- RVS 304 = roestvrij staal 304, acier inoxydable 304
- Alu99,5 = aluminium Alu99,5 (standaard kwaliteit), aluminium Alu99,5 (qualité courante)

## Beschikbaarheid, disponibilité

## Afmeting, dimension

**G** Op voorraad, livrable de stock

**O** Korte levertijd, délai brèf

KF = 2000X1000 MM

MF = 2500X1250 MM

GF = 3000X1500 MM

Nr No	Mat. Mat.		Afmeting Dimension	Dikte L'épaisseur	Perf. Perf.	Steek Entraxe	Doorlaat Vide
1	Staal	O	KF	1	R1	T2	23%
2	Staal	O	KF	1	R2	T3	40%
3	Staal	O	KF	1	R2	T3,5	30%
4	Staal	O	KF	1	R3	T5	33%
5	Staal	O	KF	1	R4	T6	40%
6	Staal	O	KF	1	R5	T8	35%
7	Staal	O	KF	1	R6	T9	40%
8	Staal	O	KF	1	R10	T15	40%
9	Staal	O	KF	1	C5	U7,5	44%
10	Staal	O	KF	1	C8	U10	64%
11	Staal	O	KF	1	C8	U12	44%
12	Staal	O	KF	1	C10	U12	69%
13	Staal	O	KF	1	C10	U14	51%
14	Staal	O	KF	1	C10	U15	44%
15	Staal	O	KF	1,5	R1,5	T3	23%
16	Staal	O	KF	1,5	R3	T5	33%
17	Staal	O	KF	1,5	R4	T6	40%
18	Staal	O	KF	1,5	R4,5	U15	7%
19	Staal	O	KF	1,5	R5	T8	35%
20	Staal	O	KF	1,5	R5	U25	3%
21	Staal	O	KF	1,5	R6	T9	40%
22	Staal	O	KF	1,5	R8	T12	40%
23	Staal	O	KF	1,5	R10	T15	40%
24	Staal	O	KF	1,5	C5	U7,5	44%
25	Staal	O	KF	1,5	C5	U8	39%
26	Staal	O	KF	1,5	C8	U10	64%
27	Staal	O	KF	1,5	C8	U12	44%
28	Staal	O	KF	1,5	C9	U38	6%
29	Staal	O	KF	1,5	C10	U12	69%
30	Staal	O	KF	1,5	C10	U15	44%
31	Staal	O	KF	2	R2	T4	40%
32	Staal	O	KF	2	R3	T5	33%
33	Staal	O	KF	2	R4	T6	40%
34	Staal	O	KF	2	R5	T8	35%
35	Staal	O	KF	2	R6	T9	40%
36	Staal	O	KF	2	R8	T12	40%
37	Staal	O	KF	2	R10	T15	40%
38	Staal	O	KF	2	R15	T20	51%
39	Staal	O	KF	2	C8	U10	64%
40	Staal	O	KF	2	C8	U12	44%
41	Staal	O	KF	2	C10	U12	69%
42	Staal	O	KF	2	C10	U14	51%
43	Staal	O	KF	2	C10	U15	44%
44	Staal	O	KF	3	R3	T5	33%
45	Staal	O	KF	3	R4	T6	40%
46	Staal	G	KF	3	R5	T8	35%
47	Staal	O	KF	3	R6	T9	40%
48	Staal	G	KF	3	R8	T12	40%
49	Staal	O	KF	3	R10	T15	40%
50	Staal	O	KF	3	R15	T20	51%
51	Staal	O	KF	3	C10	U15	44%

\* Gelieve de dagprijs op te vragen. \* Veuillez consulter le prix du jour.

Nr No	Mat. Mat.		Afmeting Dimension	Dikte L'épaisseur	Perf. Perf.	Steek Entraxe	Doorlaat Vide
52	Staal	O	MF	1	R3	T5	33%
53	Staal	O	MF	1	R5	T8	35%
54	Staal	O	MF	1	C5	U7,5	44%
55	Staal	O	MF	1,5	R3	T5	33%
56	Staal	O	MF	1,5	R4,5	U15	7%
57	Staal	O	MF	1,5	R5	T8	35%
58	Staal	O	MF	1,5	C10	U15	44%
59	Staal	G	MF	2	R5	T8	35%
60	Staal	G	MF	2	R8	T12	40%
61	Staal	G	MF	2	R10	T15	40%
62	Staal	O	MF	2	C10	U12	69%
63	Staal	G	MF	2	C10	U14	51%
64	Staal	O	MF	2	C10	U15	44%
65	Staal	O	MF	3	R5	T8	35%
66	Staal	O	GF	1,5	C8	U10	64%
67	Staal	O	GF	1,5	C10	U15	44%
68	Staal	G	GF	2	R5	T8	35%
69	Staal	G	GF	2	R10	T15	40%
70	Staal	O	GF	2	C10	U14	51%
71	Staal	O	GF	2	C10	U15	44%
72	SVZ	O	KF	0,75	R3	T5	33%
73	SVZ	O	KF	0,75	R4	T6	40%
74	SVZ	O	KF	0,75	R5	T8	35%
75	SVZ	O	KF	1	R3	T5	33%
76	SVZ	O	KF	1	R4	T6	40%
77	SVZ	O	KF	1	R5	T7	46%
78	SVZ	O	KF	1	R5	T8	35%
79	SVZ	O	KF	1	R8	T11	48%
80	SVZ	O	KF	1	R10	T15	40%
81	SVZ	O	KF	1	C5	U7,5	44%
82	SVZ	O	KF	1	C10	U12	69%
83	SVZ	O	KF	1	C10	U15	44%
84	SVZ	O	KF	1,5	R5	T8	35%
85	SVZ	O	KF	1,5	R10	T15	40%
86	SVZ	O	KF	1,5	C10	U14	51%
87	SVZ	O	KF	1,5	C10	U15	44%
88	SVZ	O	KF	2	R5	T8	35%
89	SVZ	O	KF	2	R8	T12	40%
90	SVZ	O	KF	2	C10	U12	69%
91	SVZ	O	KF	2	C10	U14	51%
92	SVZ	O	KF	2	C10	U15	44%
93	SVZ	O	MF	1	R3	T5	33%
94	SVZ	O	MF	1	R5	T8	35%
95	SVZ	O	MF	1,5	R5	T8	35%
96	SVZ	O	MF	2	R5	T8	35%
97	SVZ	O	GF	1	R5	T8	35%
98	SVZ	O	GF	1,5	R5	T8	35%
99	Alu99,5	O	KF	1	R1,5	T3	23%
100	Alu99,5	O	KF	1	R2	T3	40%
101	Alu99,5	O	KF	1	R3	T5	33%
102	Alu99,5	O	KF	1	R5	T8	35%
103	Alu99,5	O	KF	1	C5	U7,5	44%
104	Alu99,5	O	KF	1,5	R2	T3,5	30%
105	Alu99,5	O	KF	1,5	R5	T8	35%
106	Alu99,5	O	KF	1,5	R10	T15	40%

\* Gelieve de dagprijs op te vragen. \* Veuillez consulter le prix du jour.

Nr No	Mat. Mat.		Afmeting Dimension	Dikte L'épaisseur	Perf. Perf.	Steek Entraxe	Doorlaat Vide
107	Alu99,5	O	KF	1,5	C5	U7,5	44%
108	Alu99,5	O	KF	2	R5	T8	35%
109	Alu99,5	O	KF	2	R8	T12	40%
110	Alu99,5	O	KF	2	C5	U7,5	44%
111	Alu99,5	O	KF	2	C8	U12	44%
112	Alu99,5	O	KF	2	C10	U12	69%
113	Alu99,5	O	KF	2	C10	U15	44%
114	Alu99,5	O	KF	3	R10	T15	40%
115	Alu99,5	O	MF	1,5	R5	T8	35%
116	Alu99,5	O	MF	2	C10	U12	69%
117	Alu99,5	O	MF	2	C10	U15	44%
118	Alu99,5	O	MF	3	R10	T15	40%
119	Alu99,5	O	GF	1,5	R5	T8	35%
120	Alu99,5	O	GF	2	R10	T15	40%
121	RVS304	O	KF	0,8	R1	T2	23%
122	RVS304	O	KF	1	R1	T2	23%
123	RVS304	O	KF	1	R1,5	T2,5	33%
124	RVS304	O	KF	1	R2	T3	40%
125	RVS304	O	KF	1	R2	T3,5	30%
126	RVS304	O	KF	1	R3	T5	33%
127	RVS304	O	KF	1	R5	T8	35%
128	RVS304	O	KF	1	R8	T12	40%
129	RVS304	O	KF	1	R10	T15	40%
130	RVS304	O	KF	1	C5	U7,5	44%
131	RVS304	O	KF	1	C5	U8	39%
132	RVS304	O	KF	1	C10	U12	69%
133	RVS304	O	KF	1	C10	U14	51%
134	RVS304	O	KF	1	C10	U15	44%
135	RVS304	O	KF	1,5	R2	T3,5	30%
136	RVS304	O	KF	1,5	R3	T5	33%
137	RVS304	O	KF	1,5	R4	T6	40%
138	RVS304	O	KF	1,5	R5	T8	34%
139	RVS304	O	KF	1,5	R8	T12	40%
140	RVS304	O	KF	1,5	R10	T15	40%
141	RVS304	O	KF	1,5	C5	U7,5	44%
142	RVS304	O	KF	1,5	C5	U8	39%
143	RVS304	O	KF	1,5	C8	U12	44%
144	RVS304	O	KF	1,5	C10	U12	69%
145	RVS304	O	KF	1,5	C10	U15	44%
146	RVS304	O	KF	2	R3	T5	33%
147	RVS304	O	KF	2	R5	T8	35%
148	RVS304	O	KF	2	R6	T9	40%
149	RVS304	O	KF	2	R8	T12	40%
150	RVS304	O	KF	2	R10	T15	40%
151	RVS304	O	KF	2	C10	U14	51%
152	RVS304	O	KF	2	C10	U15	44%
153	RVS304	O	MF	1	R3	T5	33%
154	RVS304	O	MF	1	R5	T8	35%
155	RVS304	O	MF	1,5	R5	T8	35%
156	RVS304	O	MF	2	R10	T15	40%

\* Gelieve de dagprijs op te vragen. \* Veuillez consulter le prix du jour.