

GRUPE ACIERS GROSJEAN



4 - 43

Wielen - Galets



WIELEN - GALETS

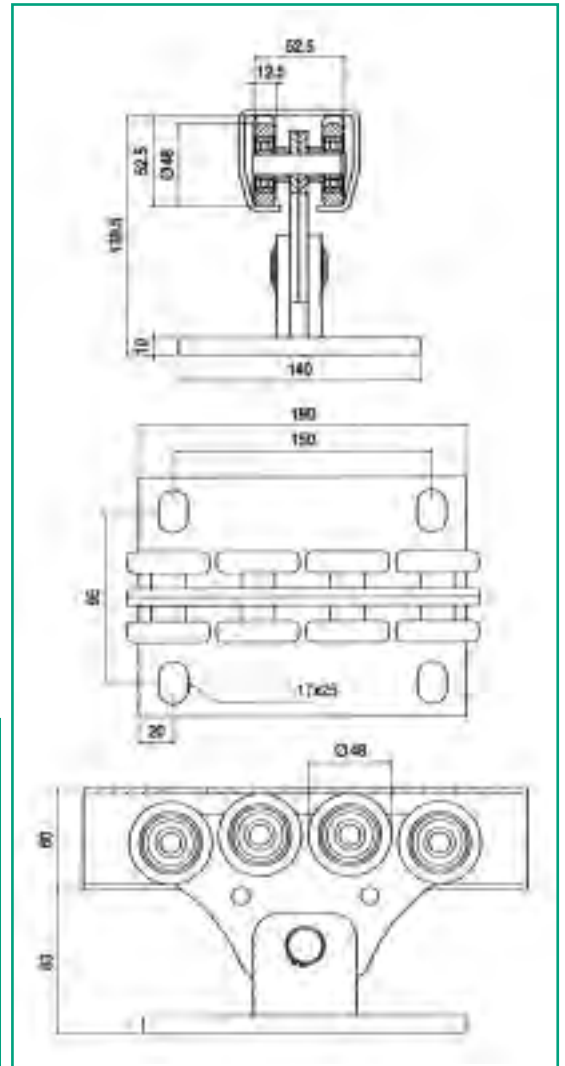
Wielenblok voor vrijdragende schuifpoort.
Chariot pour portail suspendu.



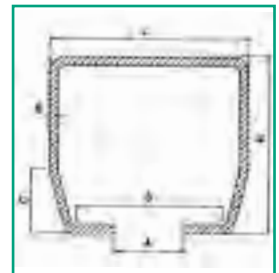
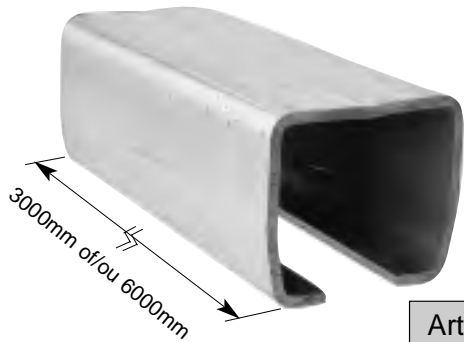
90012

Gewicht poort: 450kg max.
Poids du portail: 450kg max.

Dagopening: 3M max.
Ouverture: 3M max.

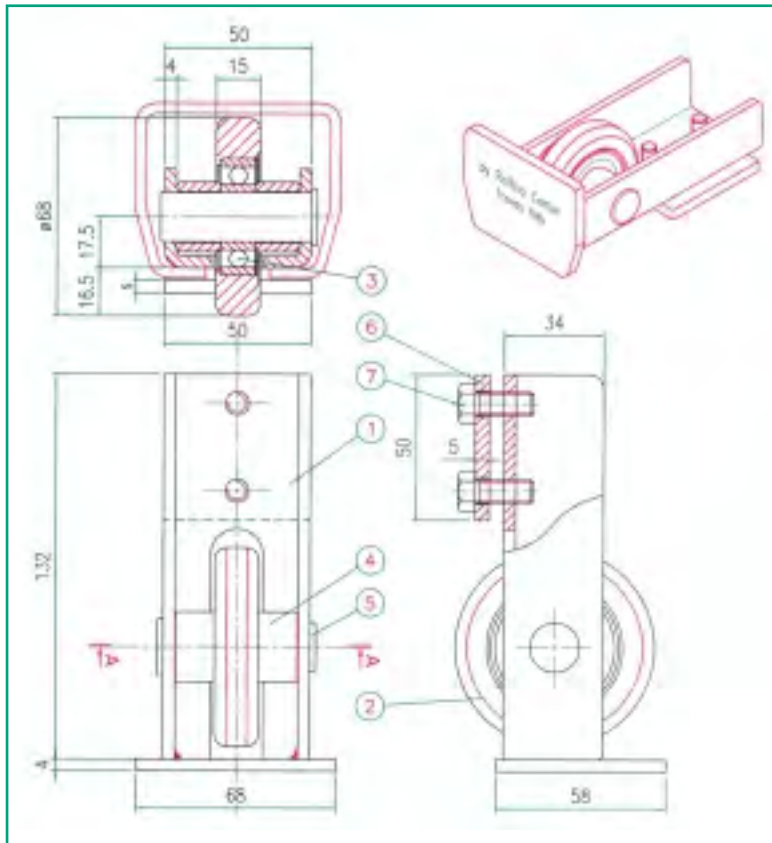


Rolpoortrail voor wielenblok 90012.
Rail pour chariot 90012.

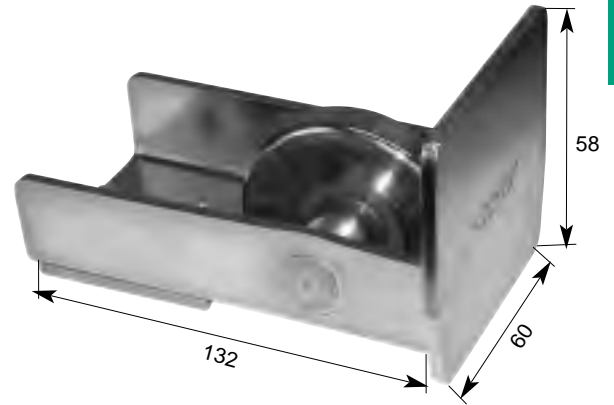


90013/3M 90014/3M
90013/6M 90014/6M

Art. Nr Art. Nr	Lengte/Longueur 3m of/ou 6m	L mm	H mm	A mm	B mm	C mm	S mm	Draagvermogen Kg Capacité de charge Kg
90013/3M	brut/non galvanisé	70	60	22	53	30	3,5	450
90013/6M	brut/non galvanisé	70	60	22	53	30	3,5	450
90014/3M	verzinkt/galvanisé	70	60	22	53	30	3,5	450
90014/6M	verzinkt/galvanisé	70	60	22	53	30	3,5	450

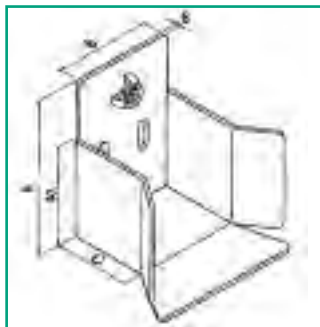


Draagwiel sluitrichting.
Roue de support fermeture.



90016SP

Wielen - Galets

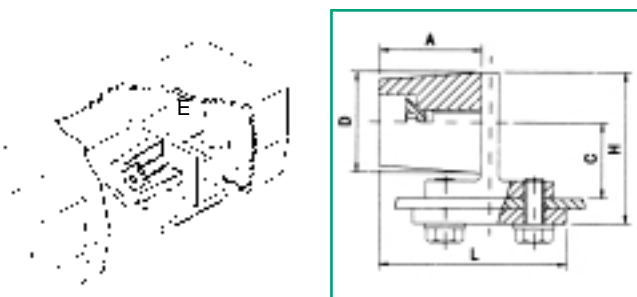


Bo'pvangstuk sluitrichting.
Butée avec guidage fermeture.

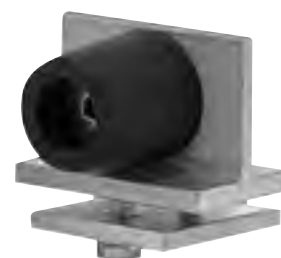


90017

Art. Nr	A	A1	B	C	S
Art. Nr	mm	mm	mm	mm	mm
90017	130	80	80	75	4



Eindstop openrichting.
Butée de fin de course ouverture.



90015SP

Art. Nr	D	L	H	A	C	E
Art. Nr	Ø	mm	mm	mm	mm	mm
90015SP	30	47	49	25	25	46

WIELEN - GALETS

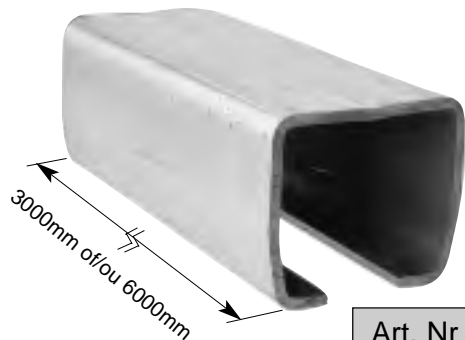
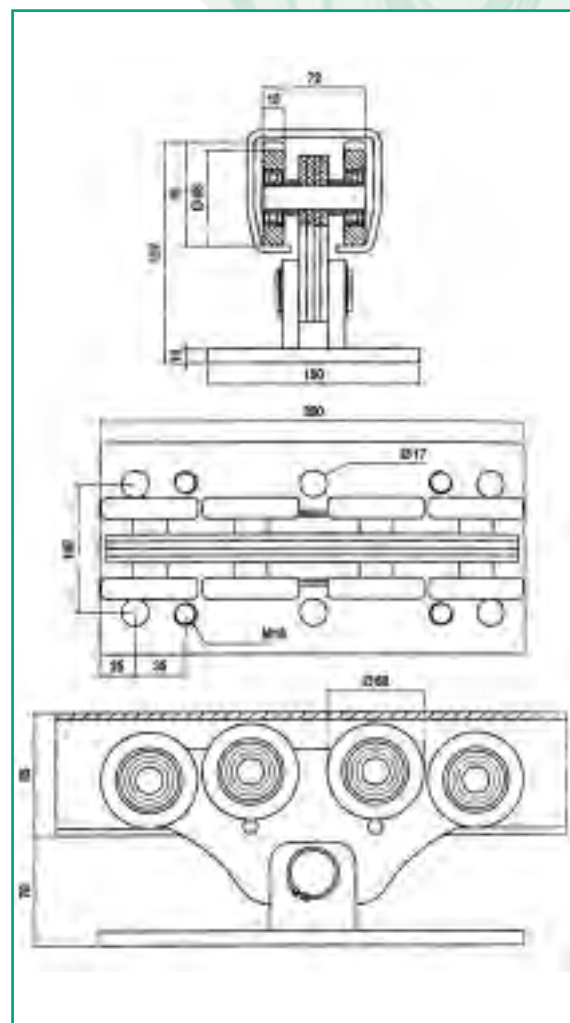
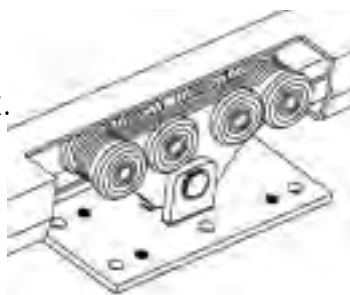
Wielenblok voor vrijdragende schuifpoort.
Charriot pour portail suspendu.



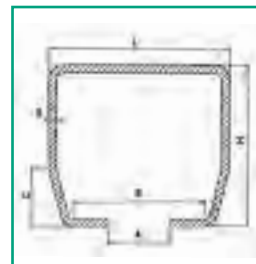
90112

Gewicht poort: 600kg max.
Poids du portail:

Dagopening: 8M max.
Ouverture:

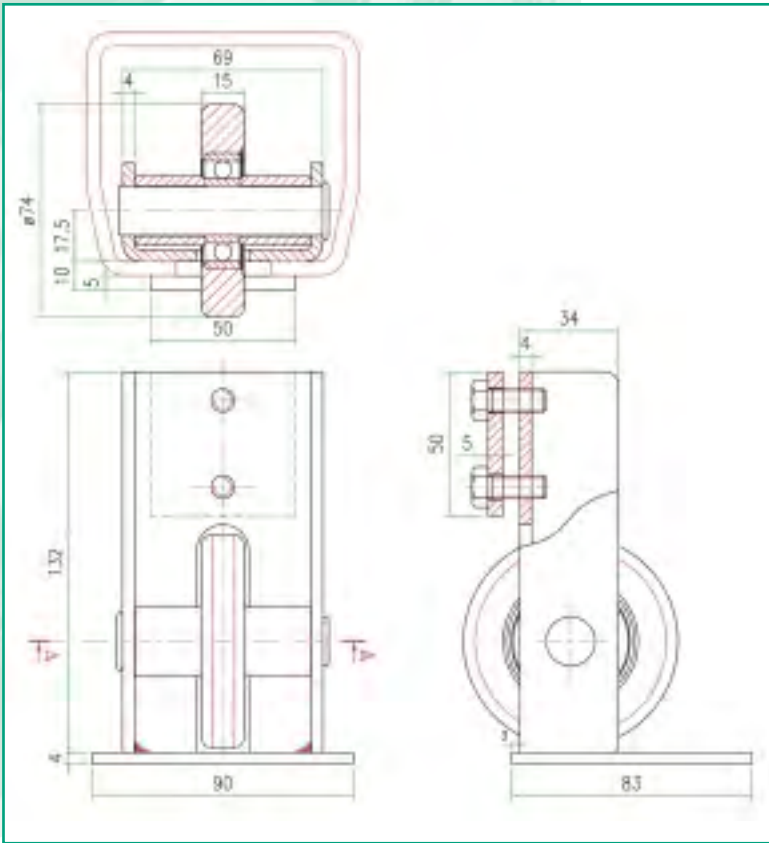


Rolpoortrail voor wielenblok 90112.
Rail pour charriot 90112.

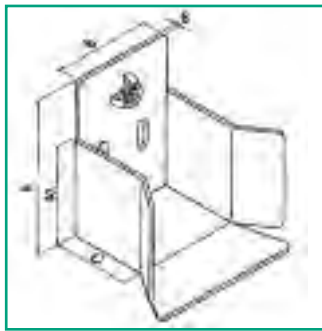
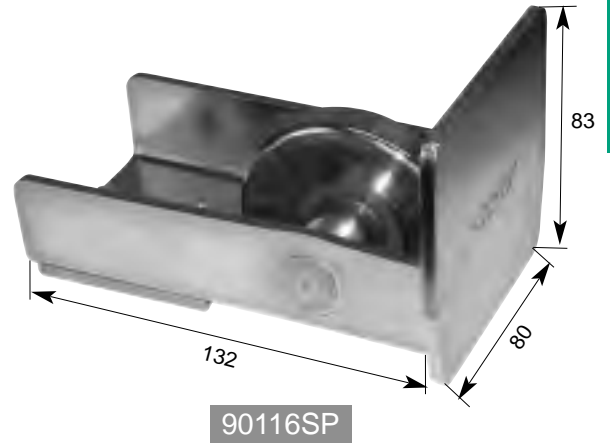


90113/3M 90114/3M
90113/6M 90114/6M

Art. Nr Art. Nr	Lengte/Longueur 3m of/ou 6m	L mm	H mm	A mm	B mm	C mm	S mm	Draagvermogen Kg Capacité de charge Kg
90113/3M	brut/non galvanisé	94	87	38	73	30	5	1600
90113/6M	brut/non galvanisé	94	87	38	73	30	5	1600
90114/3M	verzinkt/galvanisé	94	87	38	73	30	5	1600
90114/6M	verzinkt/galvanisé	94	87	38	73	30	5	1600



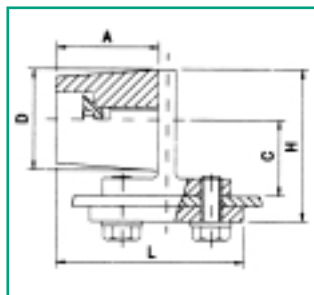
Draagwiel sluitrichting.
Roue de support fermeture.



Boegangstuk sluitrichting.
Butée avec guidage fermeture.



Art. Nr Art. Nr	A mm	A1 mm	B mm	C mm	S mm
90117	165	100	110	80	4



Eindstop openrichting.
Butée de fin de course ouverture.



Art. Nr Art. Nr	D Ø	L mm	H mm	A mm	C mm	E mm
90115	40	74	60	40	30	68

WIELEN - GALETS

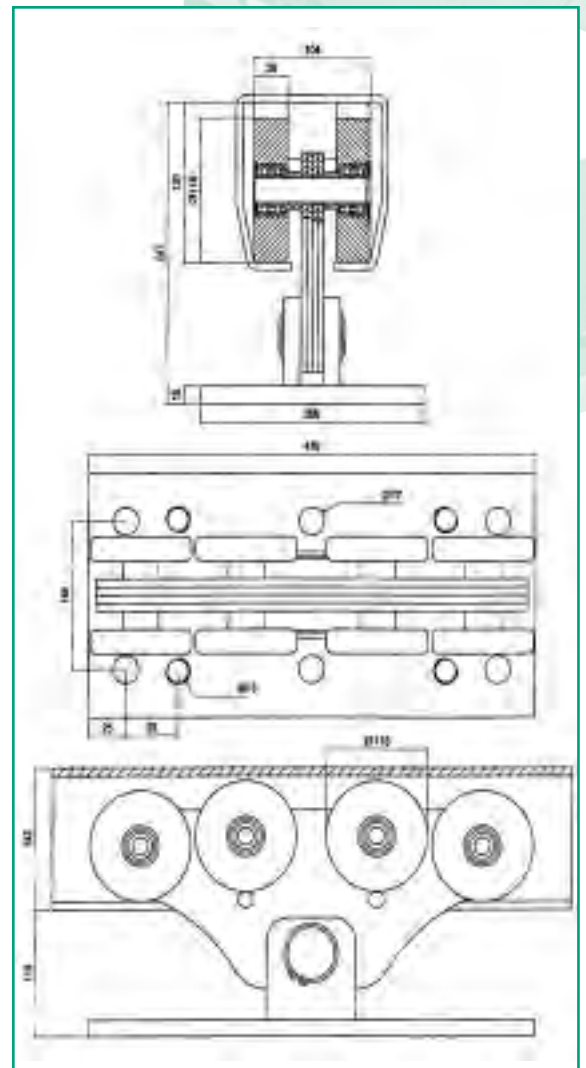
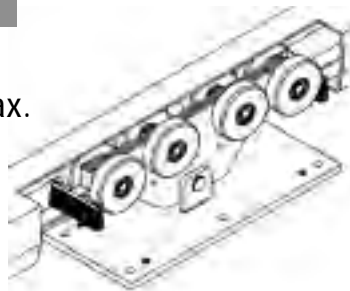
Wielenblok voor vrijdragende schuifpoort.
Charriot pour portail suspendu.



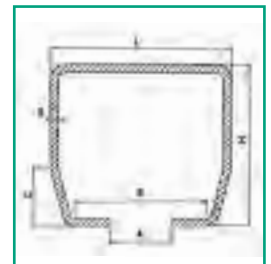
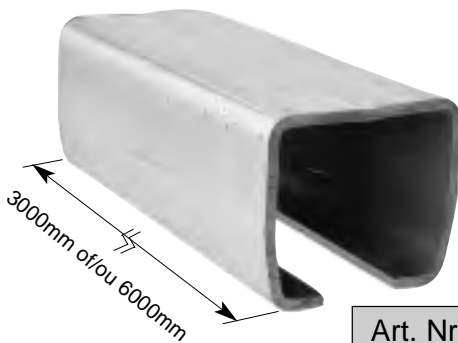
90212

Gewicht poort: 1200kg max.
 Poids du portail:

Dagopening: 16M max.
 Ouverture:

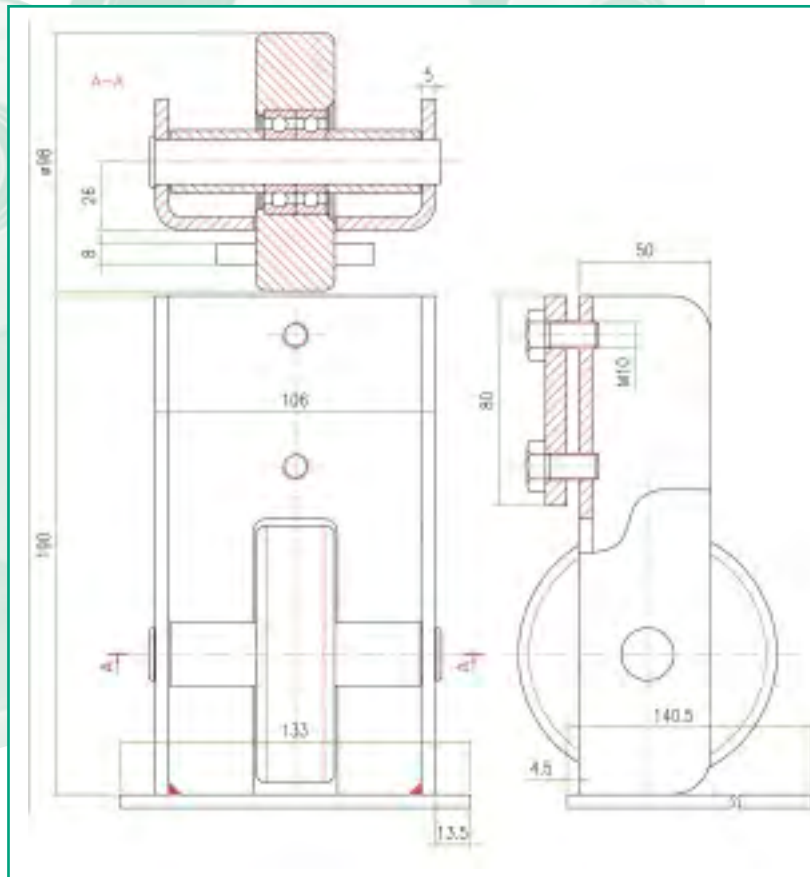


Rolpoortrail voor wielenblok 90212.
Rail pour chariot 90212.

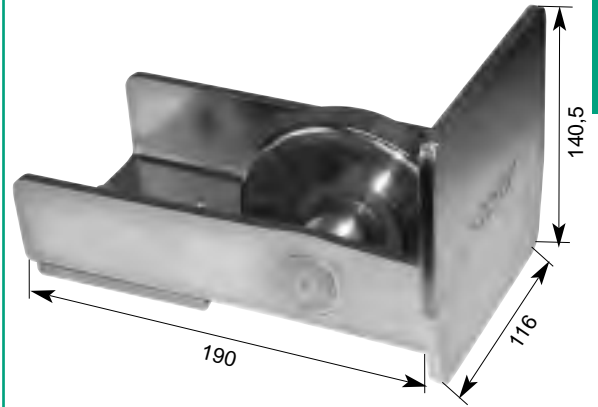


90213/3M 90214/3M
 90213/6M 90214/6M

Art. Nr Art. Nr	Lengte/Longueur 3m of/ou 6m	L mm	H mm	A mm	B mm	C mm	S mm	Draagvermogen Kg Capacité de charge Kg
90213/3M	brut/non galvanisé	136	143	38	104	30	6	2500
90213/6M	brut/non galvanisé	136	143	38	104	30	6	2500
90214/3M	verzinkt/galvanisé	136	143	38	104	30	6	2500
90214/6M	verzinkt/galvanisé	136	143	38	104	30	6	2500

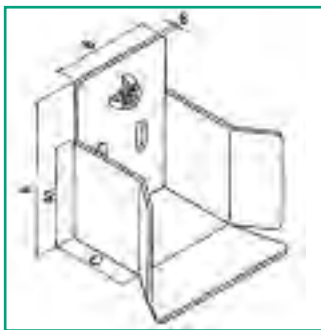


Draagwiel sluitrichting.
Roue de support fermeture.



90216SP

Wielen - Galets

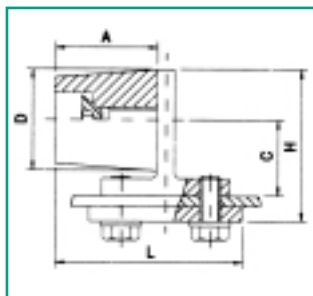


Boegangstuk sluitrichting.
Butée avec guidage fermeture.

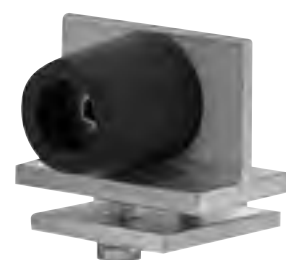


90217

Art. Nr Art. Nr	A mm	A1 mm	B mm	C mm	S mm
90217	225	165	155	80	4



Eindstop openrichting.
Buté de fin de course ouverture.

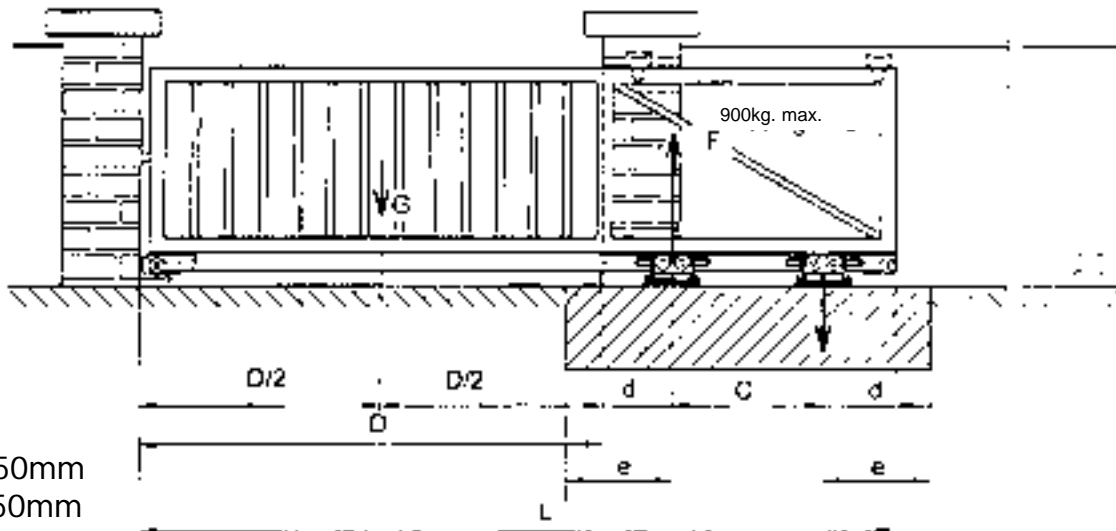


90115

Art. Nr Art. Nr	D Ø	L mm	H mm	A mm	C mm	E mm
90115	40	74	60	40	30	68

BEREKENING - CALCULATION

**Gewicht van een poort met 90012
Poids d'une grille avec 90012**



d= min. 350mm
e= min. 450mm

Betonfundering: - Lengte = C + (2 e)
- Breedte = 50cm
- Diepte = min. 600mm of tot op de vaste grond

Fondation du béton: - Longueur = C + (2 e)
- Largeur = 50cm
- Profondeur = min. 600mm ou jusqu'à terre dure

BEREKENING: GEWICHT VAN EEN POORT / CALCULATION: POIDS D'UNE GRILLE

Totale lengte poort:

$$\text{Lengte } L1 = \frac{4}{3} D$$

Totaal gewicht:

- L1 X 6kg/m =
- L1 X gewicht poortbalk /m =
- L1 X gewicht bovenbuis/m =
- gewicht alle verticale buizen =

Totaal G =

(VK= veiligheidscoëfficiënt 30%)

$$C = \frac{VK (1,3) G \left(\frac{D}{2} + d\right)}{F (900Kg \text{ max}) - G}$$

L2 = D + C + 2d Indien L2 groter is dan L1: gewicht poort opnieuw uitrekenen met L2 en opnieuw C berekenen.

Longueur totale de la grille:

$$\text{Longueur } L1 = \frac{4}{3} D$$

Poids total:

- L1 X 6kg/m =
- L1 X poids de la poutre de la grille /m =
- L1 X poids du cadre/m =
- poids des tubes verticaux =

Totale G =

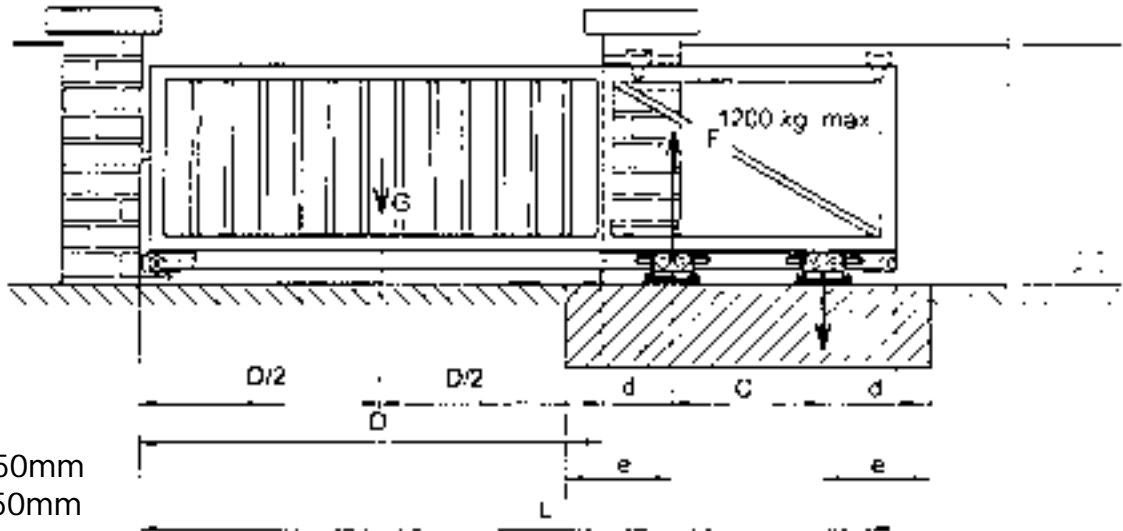
(VK= marge de sécurité 30%)

$$C = \frac{VK (1,3) G \left(\frac{D}{2} + d\right)}{F (900Kg \text{ max}) - G}$$

L2 = D + C + 2d Si L2 est plus grand que L1: recalculer le poids de la grille avec L2 et recalculer C.

BEREKENING - CALCULATION

**Gewicht van een poort met 90112
Poids d'une grille avec 90112**



d = min. 350mm
e = min. 450mm

Betonfundering: - Lengte = C + (2 e)
- Breedte = 50cm
- Diepte = min. 600mm of tot op de vaste grond

Fondation du béton: - Longueur = C + (2 e)
- Largeur = 50cm
- Profondeur = min. 600mm ou jusqu'à terre dure

BEREKENING: GEWICHT VAN EEN POORT / CALCULATION: POIDS D'UNE GRILLE

Totale lengte poort:

$$\text{Lengte } L1 = \frac{4}{3} D$$

Totaal gewicht:

- L1 X 10kg/m =
- L1 X gewicht poortbalk /m =
- L1 X gewicht bovenbuis/m =
- gewicht alle verticale buizen =

Totaal G =

(VK= veiligheidscoëfficiënt 30%)

$$C = \frac{VK (1,3) G \left(\frac{D}{2} + d\right)}{F (1200Kg \text{ max}) - G}$$

L2 = D + C + 2d Indien L2 groter is dan L1: gewicht poort opnieuw uitrekenen met L2 en opnieuw C berekenen.

Longueur totale de la grille:

$$\text{Longueur } L1 = \frac{4}{3} D$$

Poids total:

- L1 X 10kg/m =
- L1 X poids de la poutre de la grille /m =
- L1 X poids du cadre/m =
- poids des tubes verticaux =

Totale G =

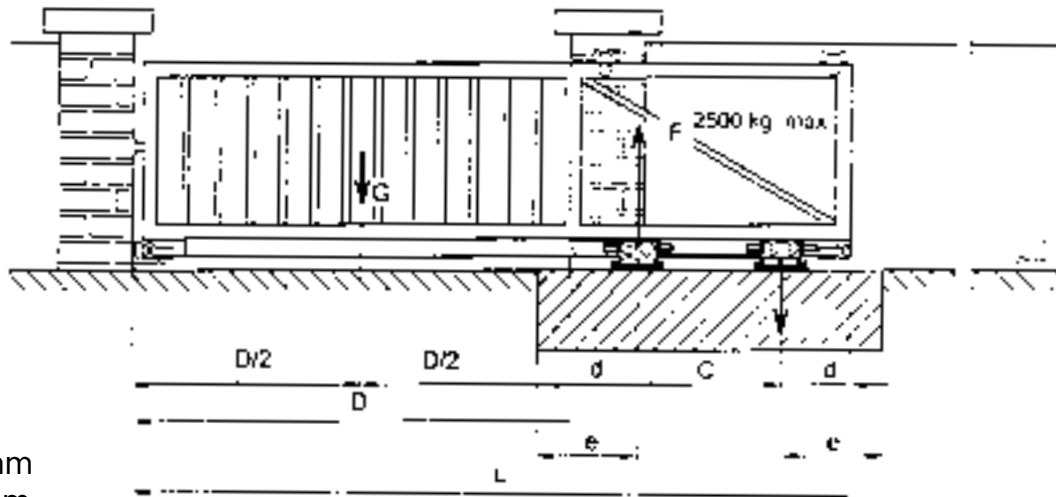
(VK= marge de sécurité 30%)

$$C = \frac{VK (1,3) G \left(\frac{D}{2} + d\right)}{F (1200Kg \text{ max}) - G}$$

L2 = D + C + 2d Si L2 est plus grand que L1: recalculer le poids de la grille avec L2 et recalculer C.

BEREKENING - CALCULATION

**Gewicht van een poort met 90212
Poids d'une grille avec 90212**



d= min. 350mm
e= min. 450mm

Betonfundering: - Lengte = C + (2 e)
- Breedte = 50cm
- Diepte = min. 600mm of tot op de vaste grond

Fondation du béton: - Longueur = C + (2 e)
- Largeur = 50cm
- Profondeur = min. 600mm ou jusqu'à terre dure

BEREKENING: GEWICHT VAN EEN POORT / CALCULATION: POIDS D'UNE GRILLE

Totale lengte poort:

$$\text{Lengte } L1 = \frac{4}{3} D$$

Totaal gewicht:

- L1 X 22kg/m =
- L1 X gewicht poortbalk /m =
- L1 X gewicht bovenbuis/m =
- gewicht alle verticale buizen =

Totaal G =

(VK= veiligheidscoëfficiënt 30%)

$$C = \frac{VK (1,3) G \left(\frac{D}{2} + d\right)}{F (2500Kg \text{ max}) - G}$$

L2 = D + C + 2d Indien L2 groter is dan L1: gewicht poort opnieuw uitrekenen met L2 en opnieuw C berekenen.

Longueur totale de la grille:

$$\text{Longueur } L1 = \frac{4}{3} D$$

Poids total:

- L1 X 22kg/m =
- L1 X poids de la poutre de la grille /m =
- L1 X poids du cadre /m =
- poids des tubes verticaux =

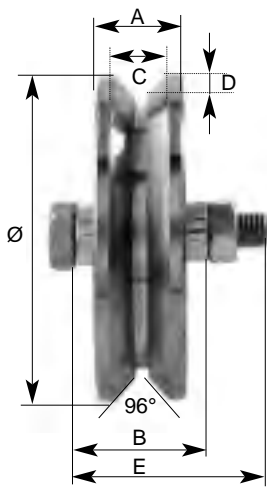
Totale G =

(VK= marge de sécurité 30%)

$$C = \frac{VK (1,3) G \left(\frac{D}{2} + d\right)}{F (2500Kg \text{ max}) - G}$$

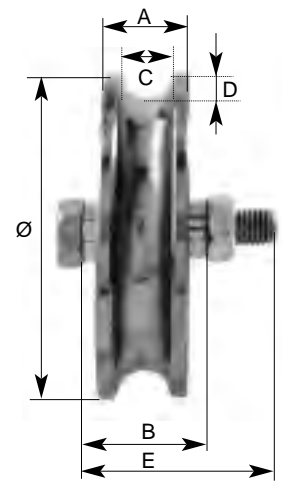
L2 = D + C + 2d Si L2 est plus grand que L1: recalculer le poids de la grille avec L2 et recalculer C.

WIELEN - GALETS



RC110

Wielen in verzinkt staal met twee kogellagers.
Galets en acier zingué avec deux roulements.



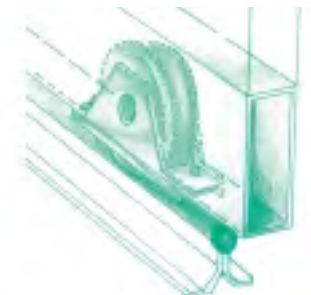
RC111

Art. Nr Art. Nr	Ø mm	A mm	B mm	C mm	D mm	E mm	Kg
RC 110/12/2V	120mm	30mm	44mm	96°	10mm	14x70mm	350Kg
RC 110/14/2V	140mm	30mm	44mm	96°	10mm	14x70mm	400Kg
RC 110/16/2V	160mm	30mm	44mm	96°	10mm	14x70mm	440Kg
RC 110/20/2V	200mm	30mm	44mm	96°	10mm	14x70mm	500Kg
*RC 111/08/2U	80mm	30mm	44mm	21mm	10mm	14x70mm	250Kg
*RC 111/10/2U	100mm	30mm	44mm	21mm	10mm	14x70mm	300Kg
RC 111/12/2U	120mm	30mm	44mm	21mm	10mm	14x70mm	350Kg
RC 111/14/2U	140mm	30mm	44mm	21mm	10mm	14x70mm	400Kg
RC 111/16/2U	160mm	30mm	44mm	21mm	10mm	14x70mm	440Kg

Wielen in verzinkt staal met twee kogellagers en gesloten montagesteun.
Galets en acier zingué avec deux roulements et support fermé.



RC - NO 120 - RC 121



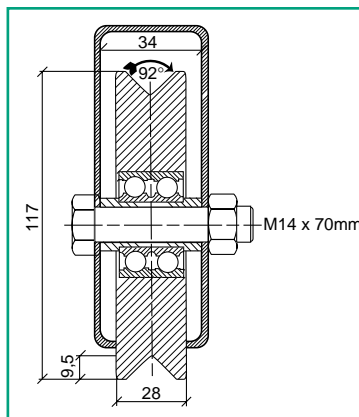
Art. Nr Art. Nr	Ø mm	A mm	L mm	C mm	D mm	H mm	Kg ↓
RC 120/12/2V	120mm	24mm	38mm	96°	9mm	32mm	350Kg
NO 120/14/2V	140mm	32mm	44mm	93°	8mm	36mm	400Kg
RC 120/16/2V	160mm	30mm	44mm	96°	10mm	35mm	420Kg
RC 120/18/2V	180mm	30mm	44mm	96°	10mm	45mm	500Kg
*RC 121/80/2U	80mm	26mm	34mm	21mm	10mm	11mm	200Kg
*RC 121/100/2U	100mm	26mm	34mm	21mm	10mm	21mm	260Kg
RC 121/12/2U	120mm	27mm	38mm	21mm	10mm	32mm	350Kg

SCHUIFPOORTTOEBEHOREN IN INOX - ACCESSOIRES POUR PORTES COULISSANTES EN INOX

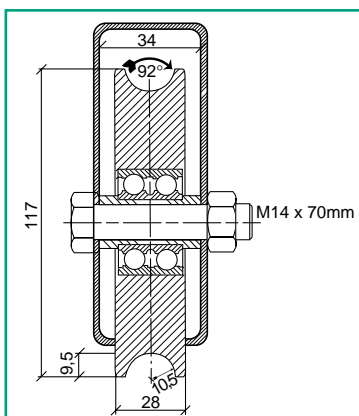
Wiel in inox 304 brut met twee kogellagers. Draagkracht per wiel: 450kg.
Galet en inoxydable 304 brut avec deux roulements. Capacité par galet: 450kg.



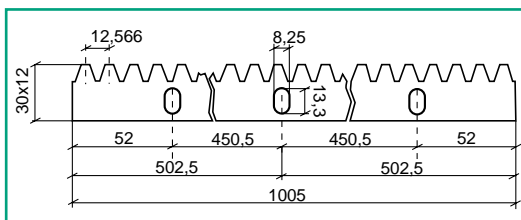
305I-120



315I-120



262I



Tandlat in inox 304 brut.

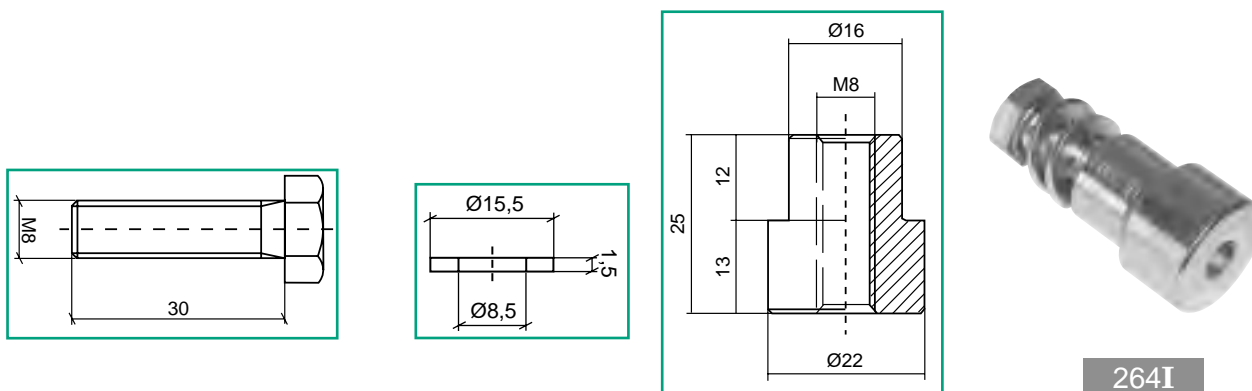
30 x 12mm lengte: 1m.

Crémaillère en inox 304 brut.

30 x 12mm longueur: 1m.

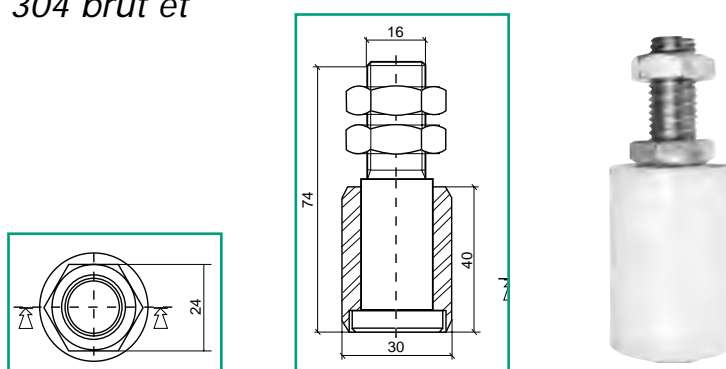
SCHUIFPOORTTOEBEHOREN IN INOX - ACCESSOIRES POUR PORTES COULISSANTES EN INOX

Draadbus voor tandlat in inox art. 262I. 3 stuks per tandlat.
Attache entretoise en inox pour crémaillère art. 262I. 3 par crémaillère.

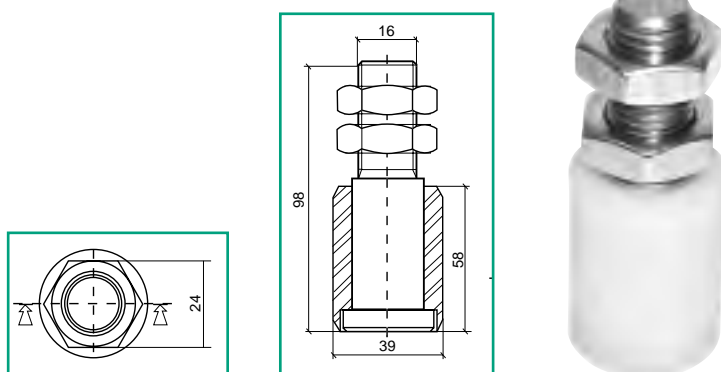


264I

Geleidingsrol in inox 304 brut en witte nylon.
Olive cylindrique en inoxydable 304 brut et
nylon blanc.



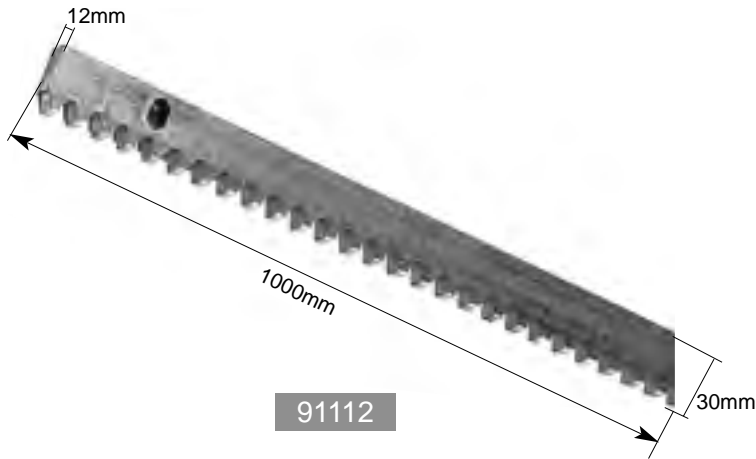
230I



230I - 40

**TANDLAT, DRAADBUS, GELEIDINGSROL -
CREMAILLERE, ATTACHE ENTRETOISE, OLIVE CYLINDRIQUE**

Gegalv. tandlat.
Crémaillère galv.



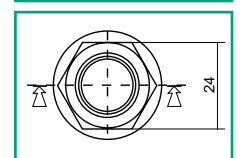
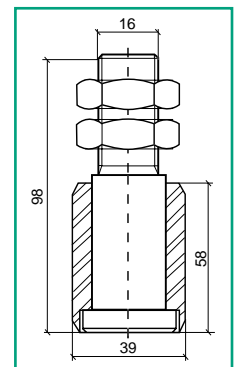
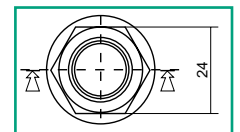
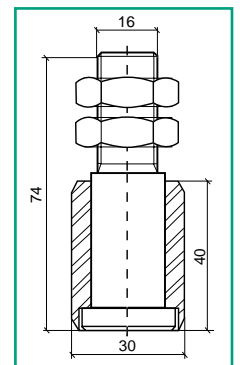
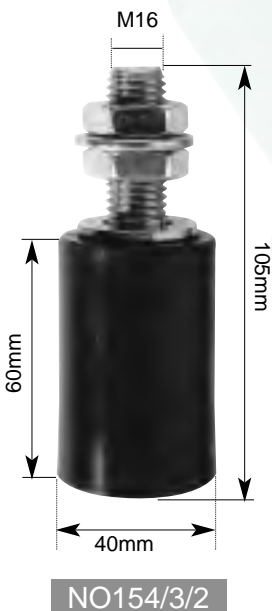
Praadbuis voor tandlat, 3 stuks per tandlat.
fonction zinguée pour crémaillère, 3 par crémaillère.



Kunststof tandlat.
Crémaillère en mat. synthét.



Oleidingssrol in wit en zwart nylon.
live cylindrique en nylon noir et blanc.

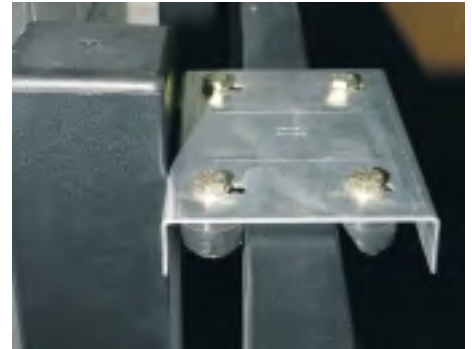
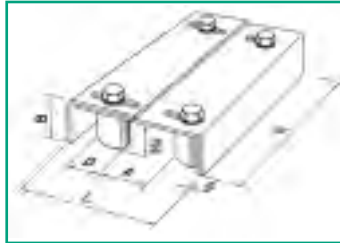


RAIL - RAIL

P Regelbare schuifpoortgeleider.
Plaque de guidage réglable.



4RM
4RG

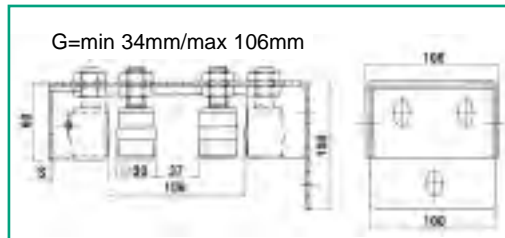


Art. Nr	L	H	S	A	B	D	Hr
Art. Nr	mm	mm	mm	min/max	mm	Ø	mm
4RM	130x140	220	3	35/53	58	30	40
4RG	195x245	350	4	60/100	68	40	40

P Regelbare schuifpoortgeleider voor een muurbevestiging.
Plaque de guidage réglable à fixer au mur.



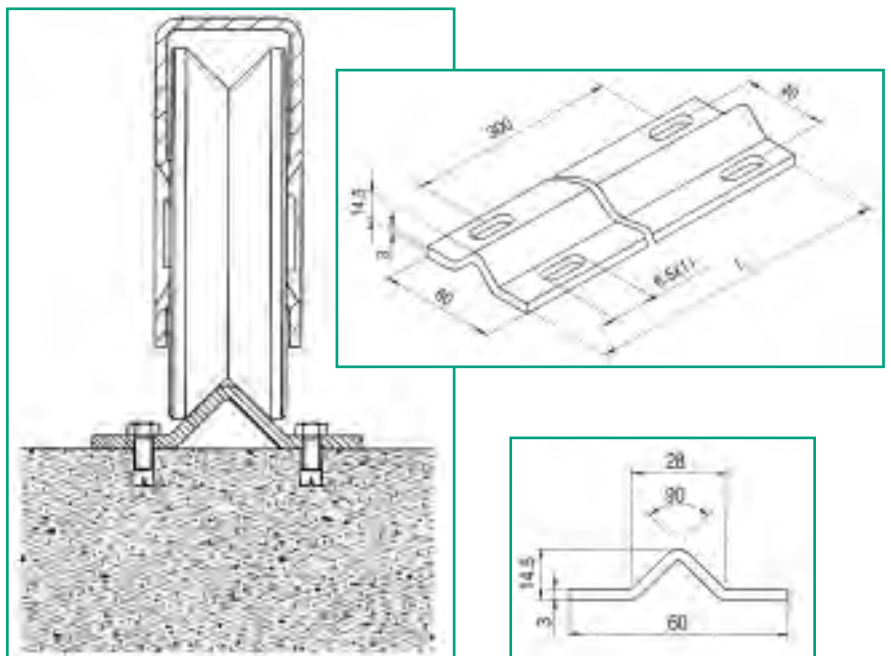
2RG



L Grondrail om te schroeven.
Le rail à fixation au sol.



ANGULA Z3 L=3000mm
 ANGULA Z6 L=6000mm



RAIL - RAIL

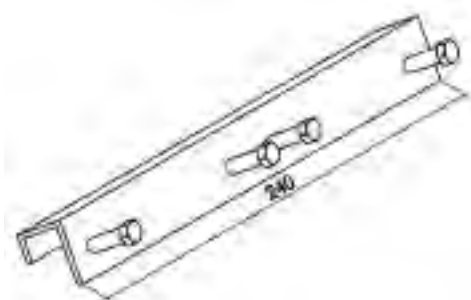
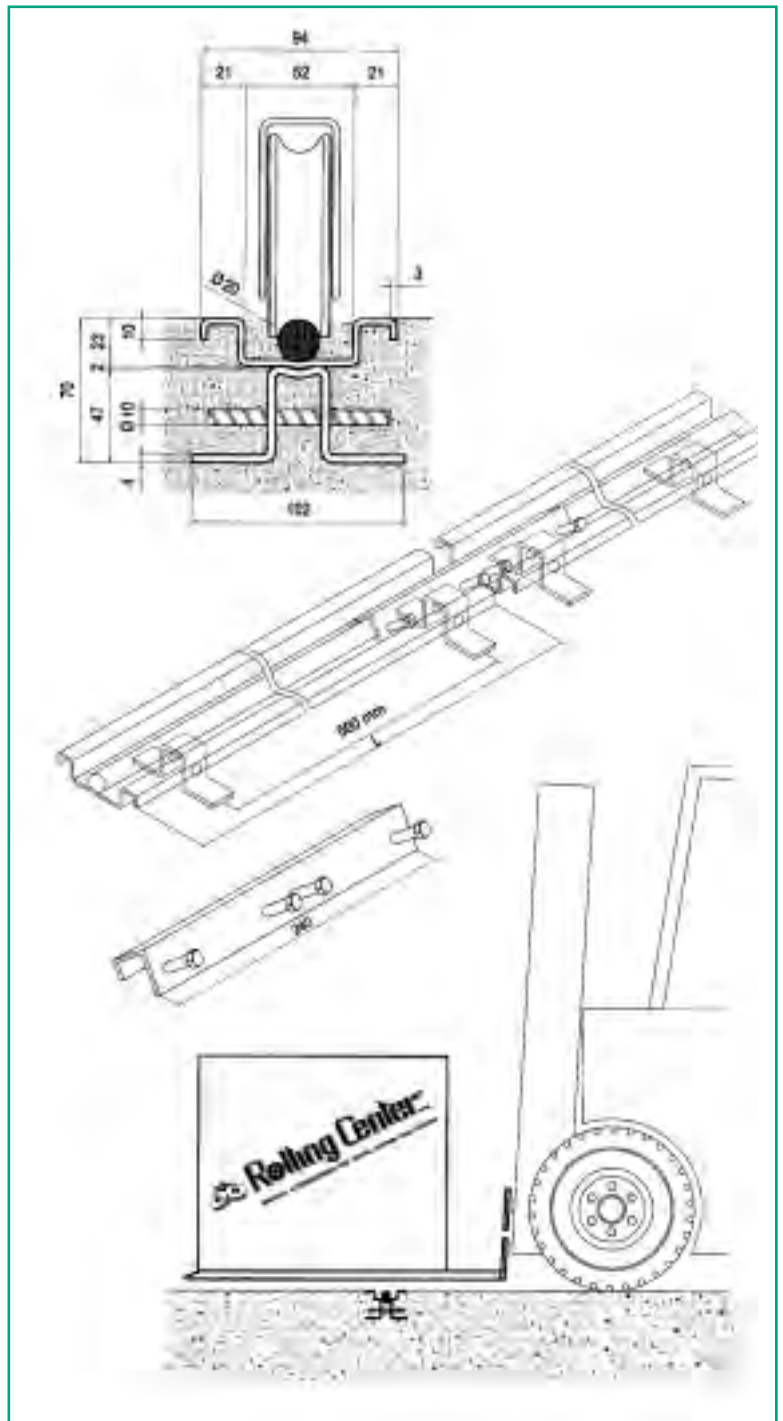
Hheavy is een gegalvaniseerde grondrail. Een vlotte doorgang voor vorkliften, vrachtwagen en ander rollend materieel is verzekerd.

Hheavy est un rail galvanisé. Le passage facile pour élévateurs à fourche, camions et autre matériel roulant est assuré.



HEAVY Z3 L=3000mm

HEAVY Z6 L=6000mm



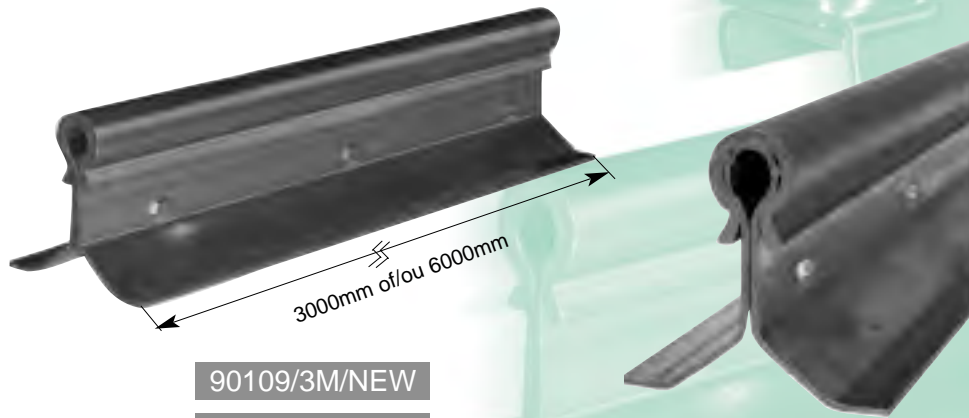
Hulpstuk voor het uitlijnen van 2 rails.
Accessoire pour équilibrer 2 rails.

53/1



RAIL - RAIL

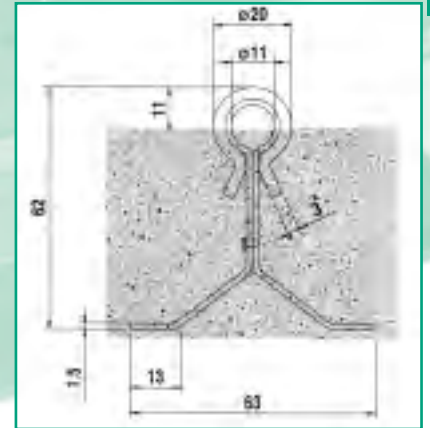
Verzinkte omega-rail.
Rail-omega galvanisé.



3000mm of/ou 6000mm

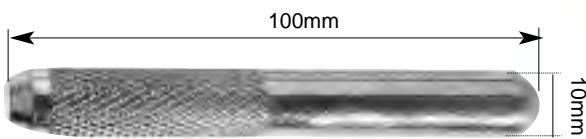
90109/3M/NEW

90109/6M/NEW

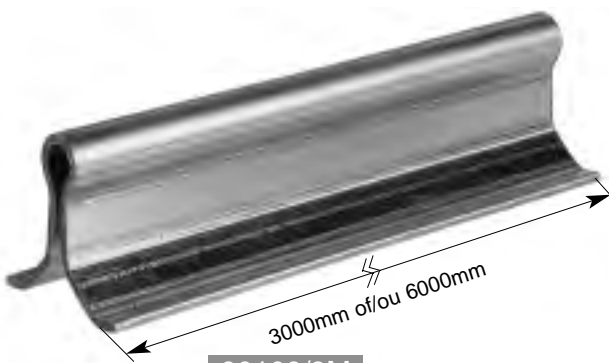
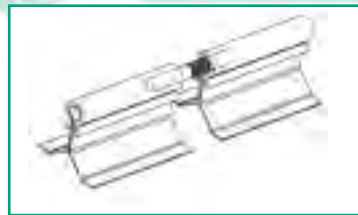


PVerbindingsstift voor omega-rail.
Pèce de connection pour rail-omega.

NEW OMEGA

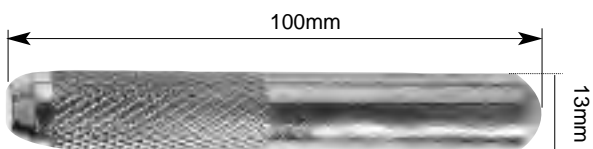
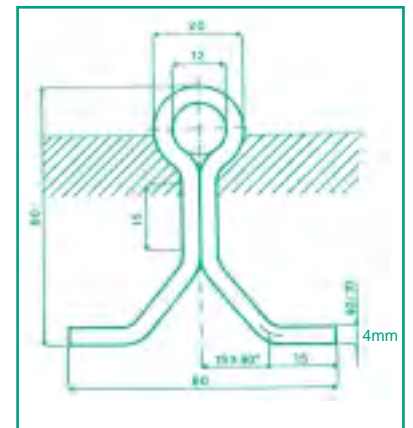


90110/NEW



90109/3M

90109/6M



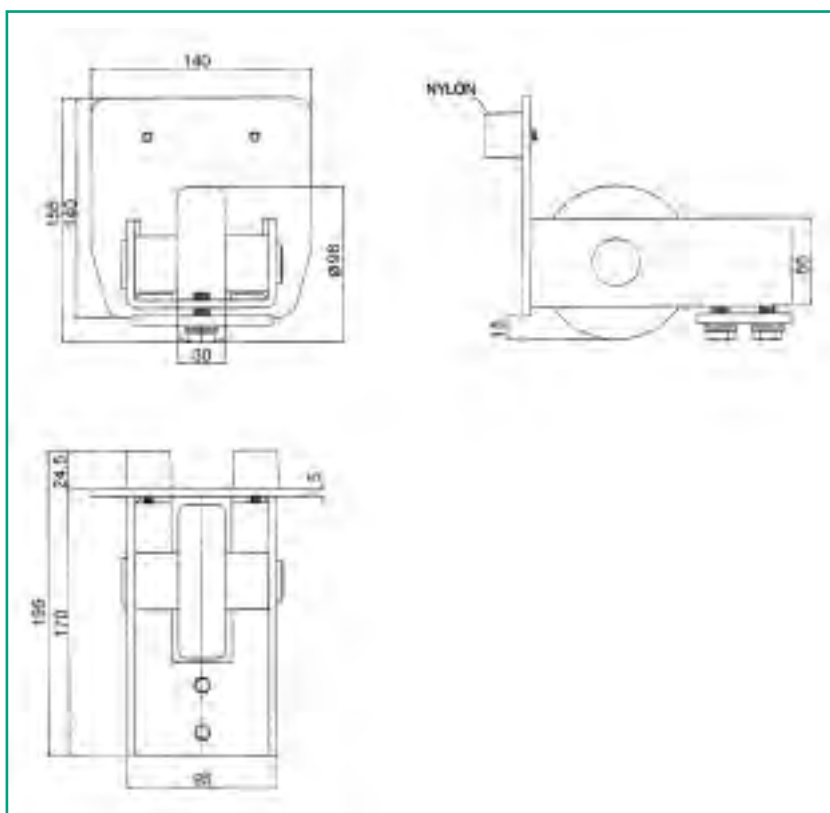
90110



Praagwiel sluitrichting.
Roue de support fermeture.



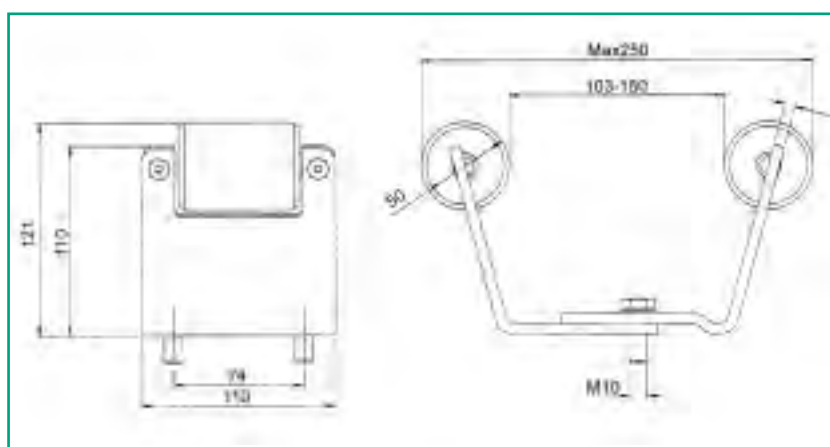
CGS 347 G / Galva.



Poortgeleider met
nylon wielen.
Buté supérieure réglable
avec rouleaux en nylon.



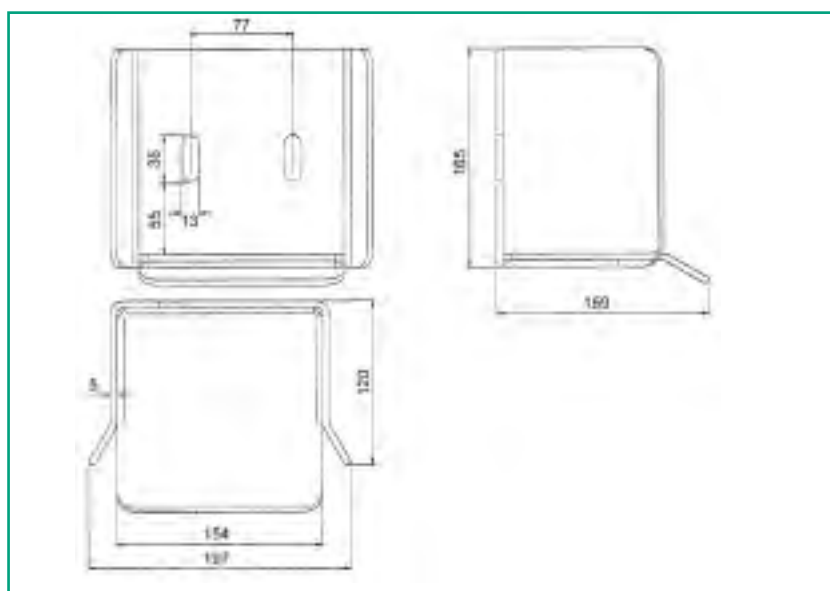
CG 30 G / Galva.



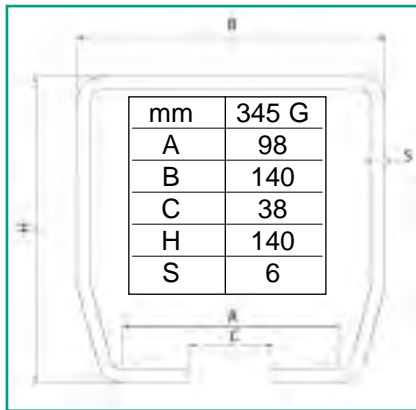
Bo pvangstuk sluitrichting.
Butée avec guidage
fermeture.



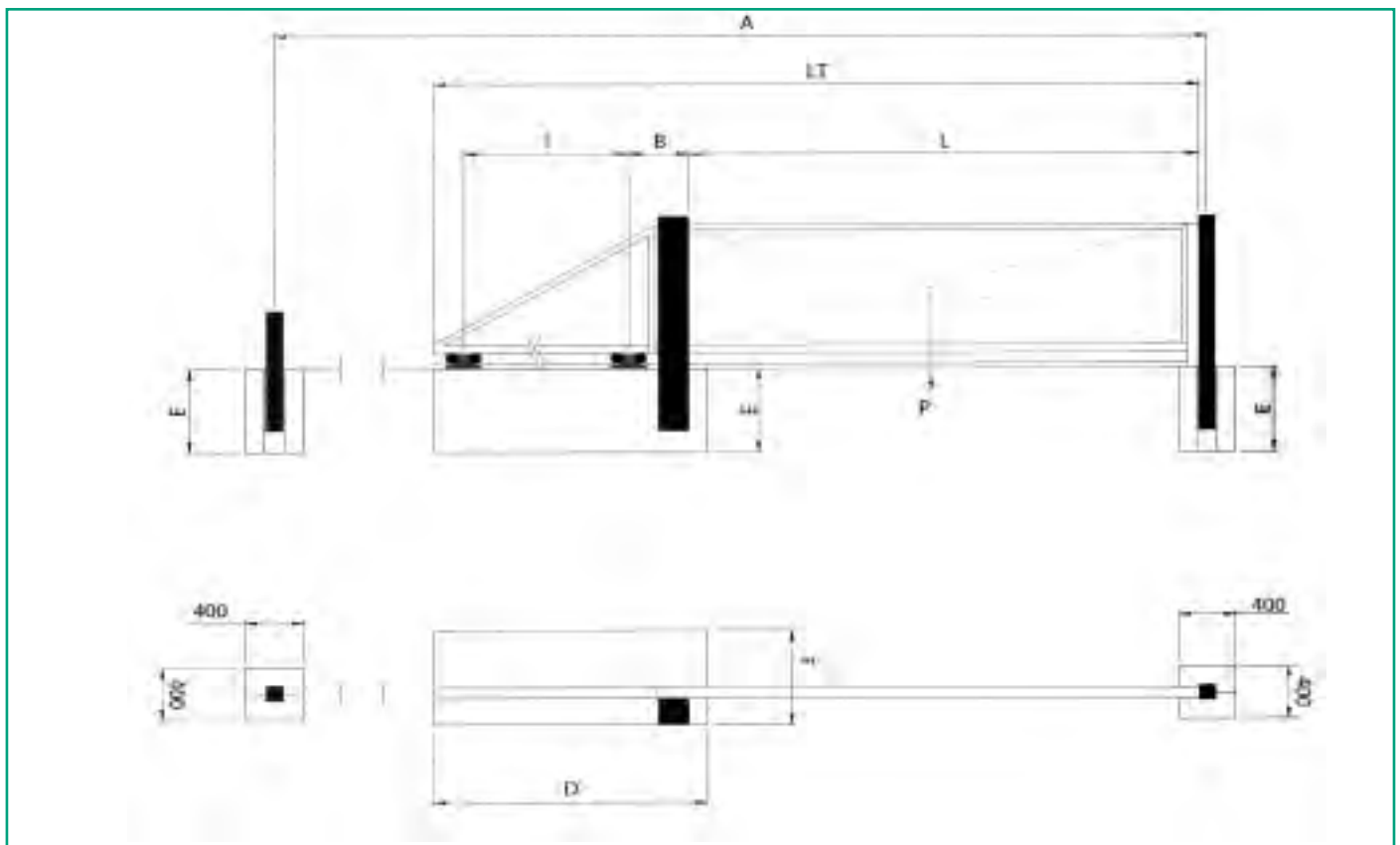
CG 346 G / Galva.



Railpoortrail voor wielenblok CGS 350-Grande. Rail pour CGS 350-Grande.



CGS 345G	3m	brut
CGS 345G	6m	brut
CGS 345G	3m	galva.
CGS 345G	6m	galva.



CGS 350-G							L = 3 m	
P	E	D	F	I	A	B	LT	
Kg	m	m	m	m	m	m	m	
400	1,66	1,35	0,80	0,65	7,56	0,46	4,56	
500	1,35	1,55	0,80	0,85	7,76	0,46	4,76	
600	1,09	1,78	0,80	1,08	7,99	0,46	4,99	
700	0,87	2,05	0,80	1,35	8,26	0,46	5,26	

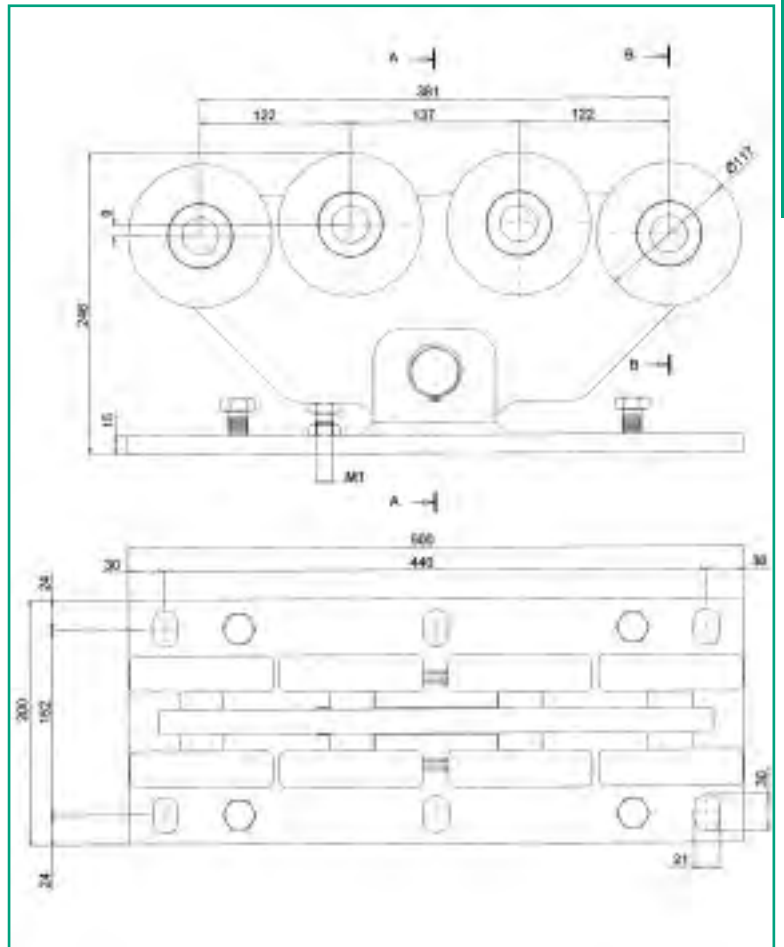
CGS 350-G							L = 6 m	
P	E	D	F	I	A	B	LT	
Kg	m	m	m	m	m	m	m	
400	1,00	2,12	0,80	1,42	14,33	0,46	8,33	
500	0,78	2,53	0,80	1,83	14,74	0,46	8,74	
600	0,79	3,02	0,60	2,32	15,23	0,46	9,23	
700	0,60	3,62	0,60	2,92	15,83	0,46	9,83	

CGS 350-G							L = 9 m	
P	E	D	F	I	A	B	LT	
Kg	m	m	m	m	m	m	m	
400	0,83	3,21	0,60	2,51	21,42	0,46	12,42	
500	0,62	3,93	0,60	3,23	22,14	0,46	13,14	
600	0,68	4,83	0,40	4,13	23,04	0,46	14,04	
700	0,50	6,01	0,40	5,31	24,22	0,46	15,22	

Wielenblok voor vrijdragende schuifpoort.
Charriot pour portail suspendu.



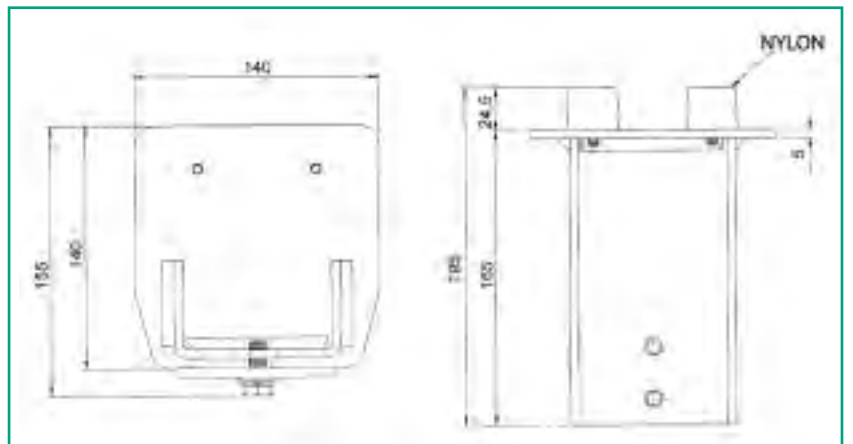
CGS 350.8-Grande



Eindstop openrichting.
Butée de fin de course ouverture.



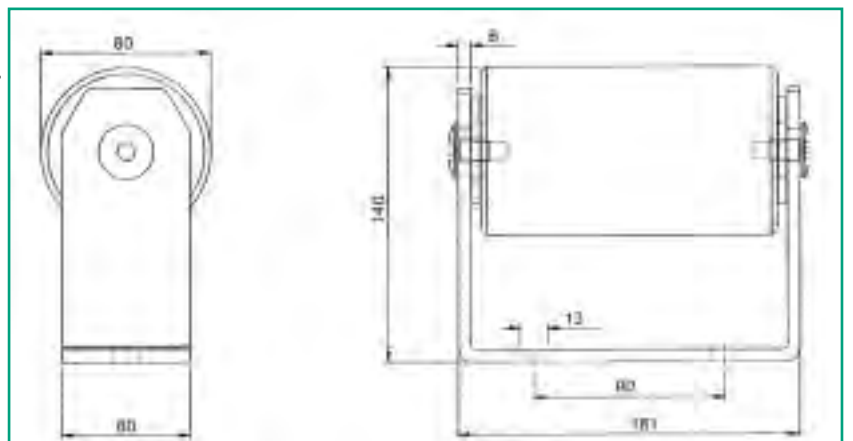
CG 20 G / Galva.



Schuifpoortsteun openrichting.
Support de portail côté ouverture.



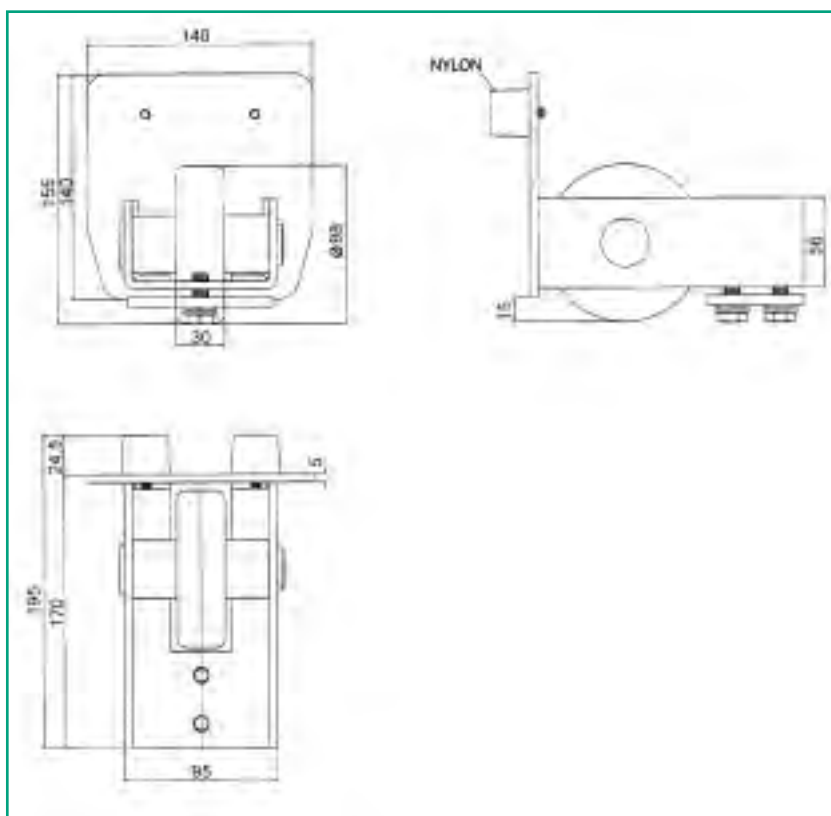
CG 25 G / Galva.



Praagwiel sluitrichting.
Roue de support fermeture.



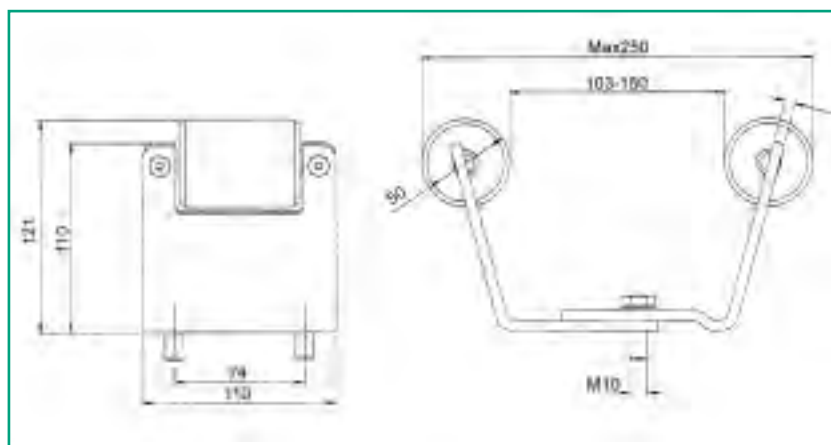
CGS 347 G / Galva.



Poortgeleider met nylon
 wielen.
Butée supérieure réglable avec
 rouleaux en nylon.



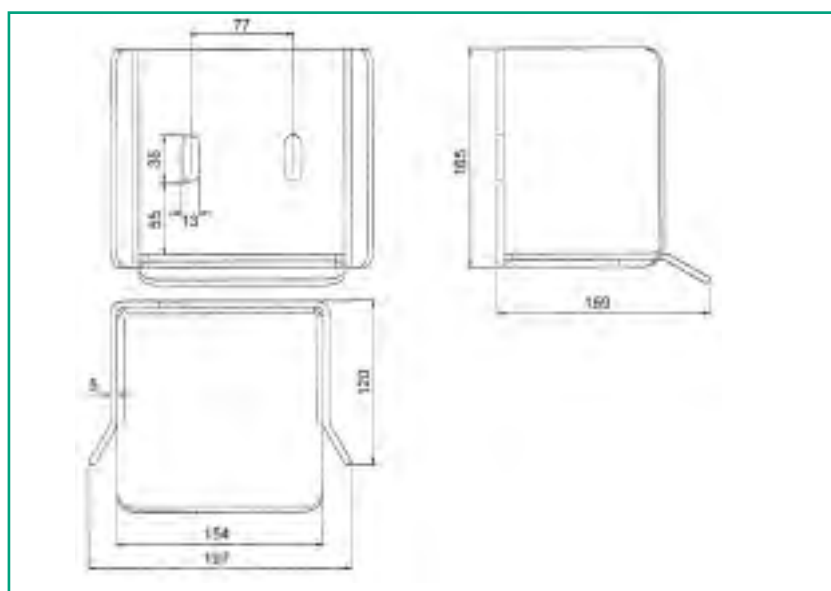
CG 30 G / Galva.



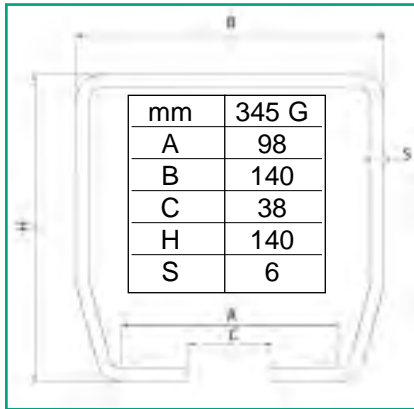
Bopvangstuk sluitrichting.
Butée avec guidage fermeture.



CG 346 G / Galva.



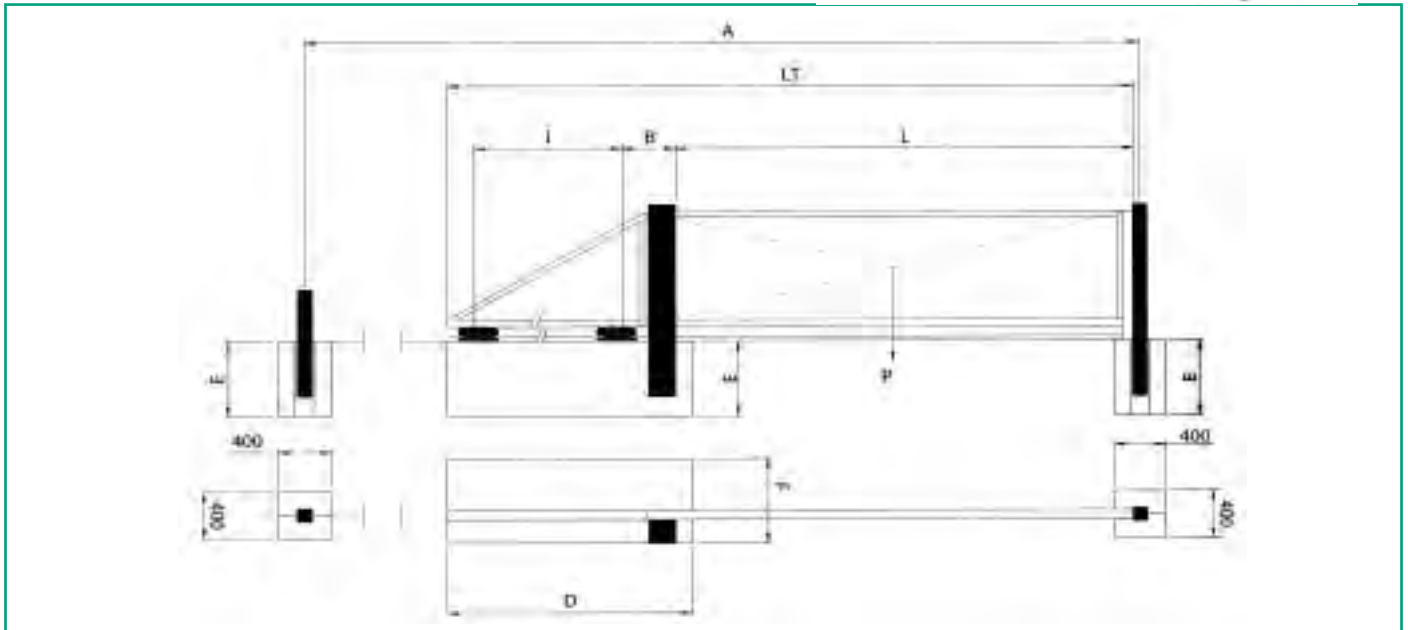
Rolpoortrail voor wielenblok CGS 350-8-Grande. Rail pour CGS 350-8-Grande.



CGS 345G	3m	brut
CGS 345G	6m	brut
CGS 345G	3m	galva.
CGS 345G	6m	galva.



Wielen - Galets



CGS 350.8-G							L = 6 m
P	E	D	F	I	A	B	LT
Kg	m	m	m	m	m	m	m
600	1,50	2,16	1,20	0,83	13,80	0,47	7,80
800	1,51	2,00	1,20	1,12	14,10	0,47	8,10
1000	1,31	2,16	1,20	1,46	14,40	0,47	8,40
1200	1,22	2,55	1,00	1,85	14,80	0,47	8,80

CGS 350.8-G							L = 9 m
P	E	D	F	I	A	B	LT
Kg	m	m	m	m	m	m	m
600	1,55	2,04	1,20	1,34	20,30	0,47	11,30
800	1,42	2,49	1,00	1,79	20,70	0,47	11,70
1000	1,36	3,01	0,80	2,31	21,20	0,47	12,20
1200	1,04	3,63	0,80	2,93	21,90	0,47	12,90

CGS 350.8-G							L = 12 m
P	E	D	F	I	A	B	LT
Kg	m	m	m	m	m	m	m
600	1,74	2,65	0,80	1,95	26,90	0,47	14,90
800	1,31	3,28	0,80	2,58	27,50	0,47	15,50
1000	0,98	4,02	0,80	3,32	28,30	0,47	16,30
1200	0,74	4,91	0,80	4,21	29,10	0,47	17,10

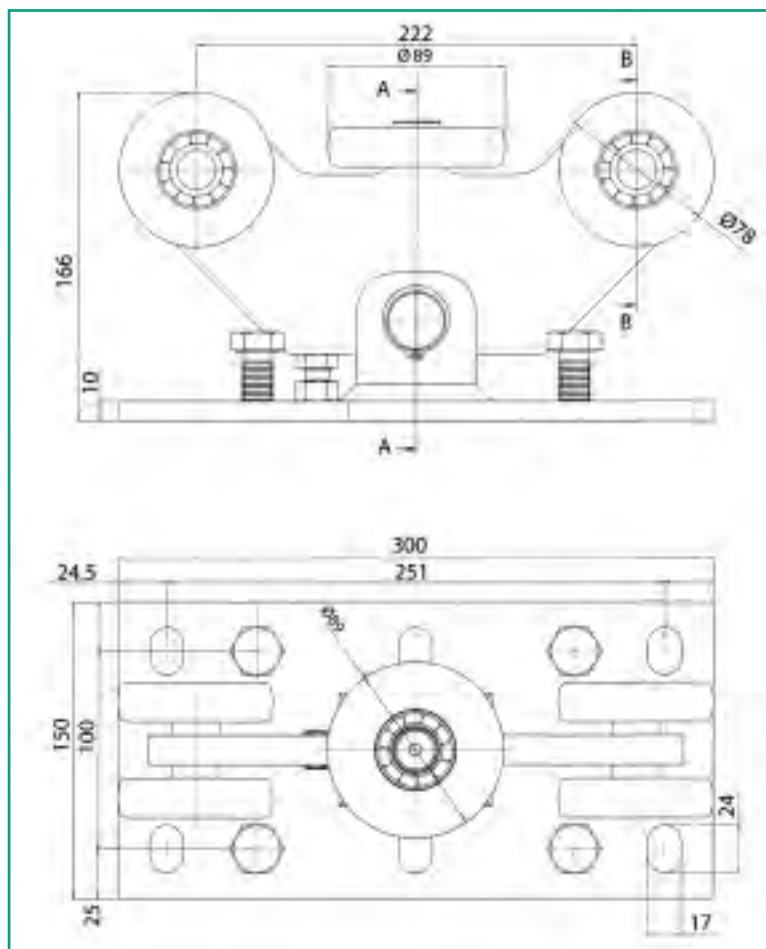
CGS 350.8-G							L = 15 m
P	E	D	F	I	A	B	LT
Kg	m	m	m	m	m	m	m
600	1,32	3,39	0,80	2,69	33,60	0,47	18,60
800	0,98	4,23	0,80	3,53	34,50	0,47	19,50
1000	0,73	5,23	0,80	4,53	35,50	0,47	20,50
1200	0,72	6,45	0,60	5,75	36,70	0,47	21,70

CGS 350.8-G							L = 18 m
P	E	D	F	I	A	B	LT
Kg	m	m	m	m	m	m	m
600	1,02	4,27	0,80	3,57	40,50	0,47	22,50
800	0,75	5,36	0,80	4,66	41,60	0,47	23,60
1000	0,73	6,68	0,60	5,98	42,90	0,47	24,90
-	-	-	-	-	-	-	-

Wielenblok voor vrijdragende schuifpoort.
Charriot pour portail suspendu.



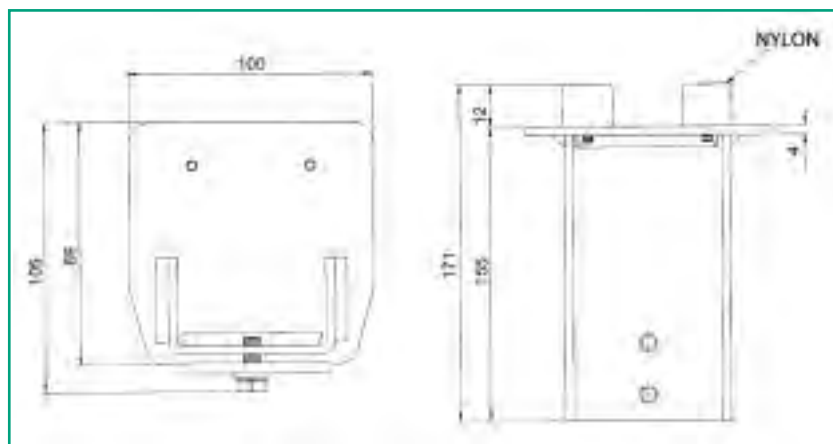
CGS 350 Piccolo



Eindstop openrichting.
Buté de fin de course ouverture.



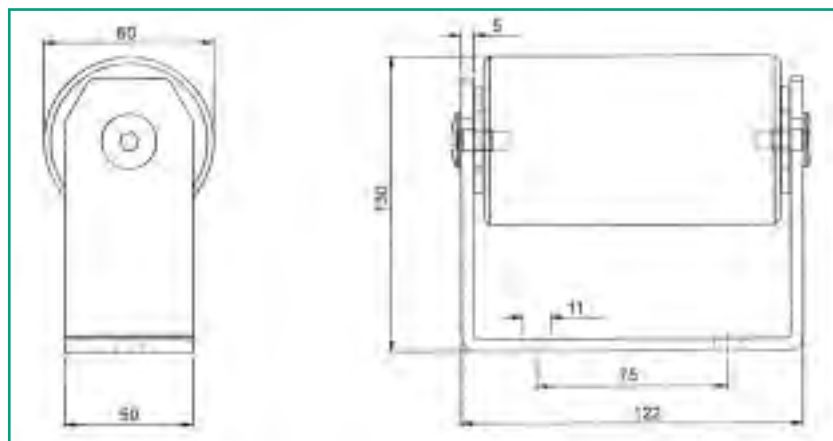
CG 20 P / Galva.



Schuifpoortsteun openrichting.
Support de portail côté ouverture.



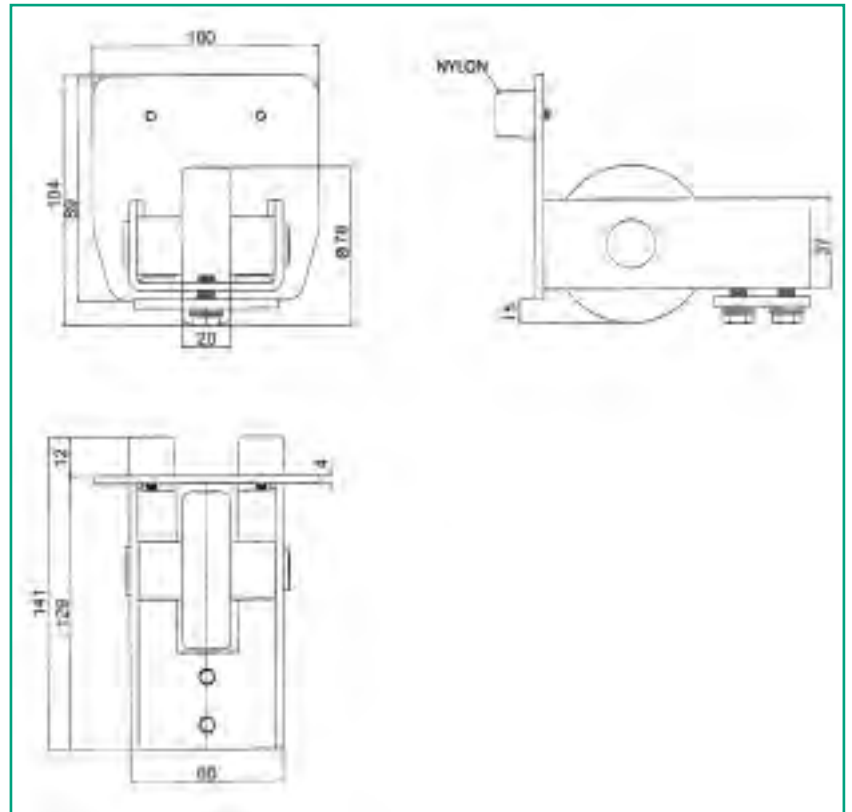
CG 25 P / Galva.



Praagwiel sluitrichting.
Roue de support fermeture.



CGS 347 P / Galva.

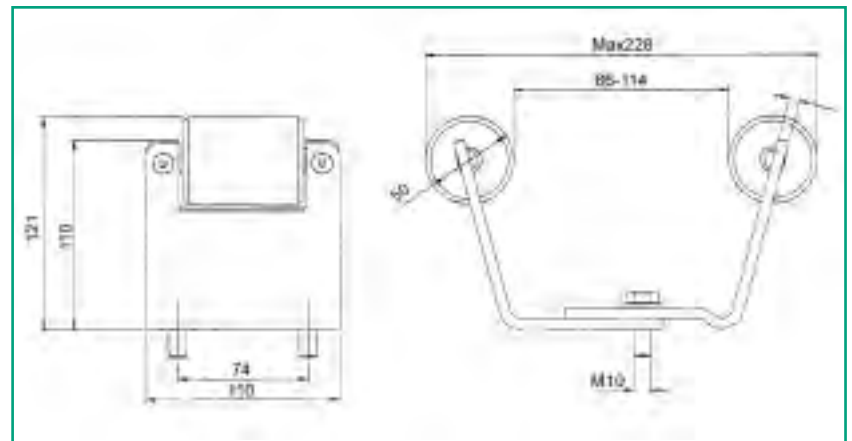


Wielen - Galets

Poortgeleider met nylon
wielen.
Butée supérieure réglable avec
rouleaux en nylon.



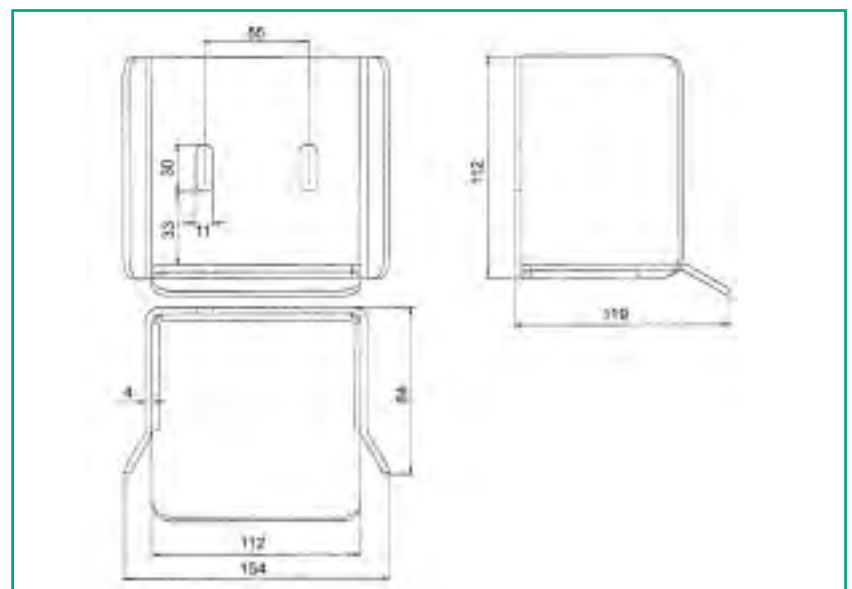
CG 30 P / Galva.



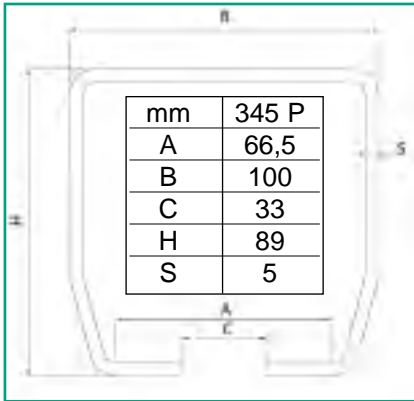
Bopvangstuk sluitrichting.
Butée avec guidage fermeture.



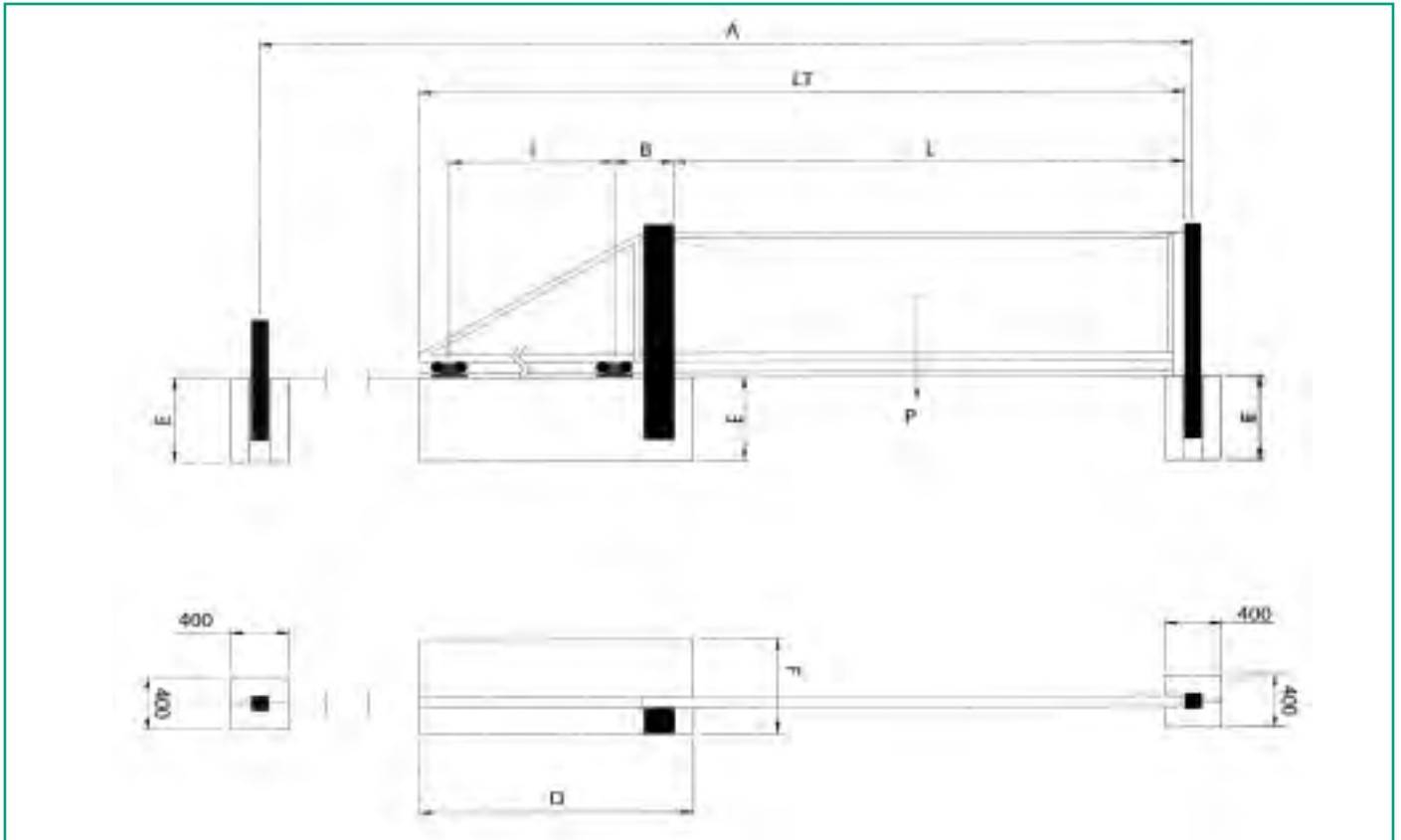
CG 346 P / Galva.



Rolpoortrail voor wielenblok CGS 350 Piccolo.
Rail pour CGS 350 Piccolo.



CGS 345P	3m	brut
CGS 345P	6m	brut
CGS 345P	3m	galva.
CGS 345P	6m	galva.



CGS 350-P								L = 3 m
P	E	D	F	I	A	B	LT	
Kg	m	m	m	m	m	m	m	
200	1,01	1,11	0,80	0,61	7,27	0,33	4,27	
300	0,85	1,51	0,60	1,01	7,67	0,33	4,67	
400	0,52	2,08	0,60	1,58	8,23	0,33	5,23	
500	-	-	-	-	-	-	-	

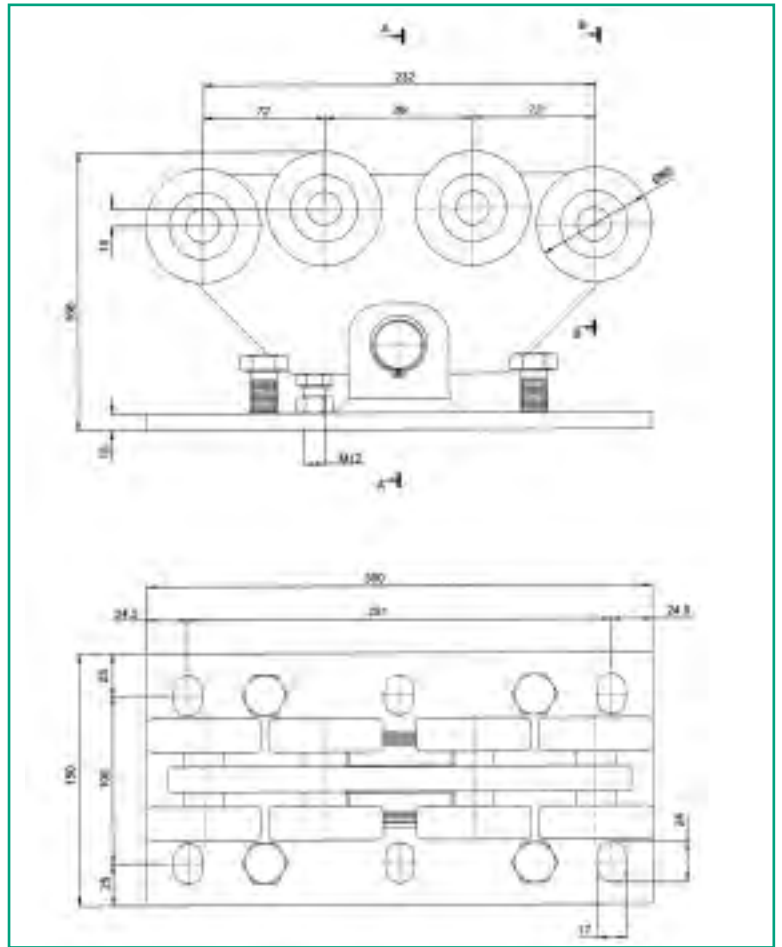
CGS 350-P								L = 6 m
P	E	D	F	I	A	B	LT	
Kg	m	m	m	m	m	m	m	
200	0,74	1,90	0,60	1,40	14,06	0,33	8,06	
300	0,73	2,79	0,35	2,29	14,95	0,33	8,95	
400	0,50	4,16	0,35	3,66	16,32	0,33	10,32	
-	-	-	-	-	-	-	-	

CGS 350-P								L = 9 m
P	E	D	F	I	A	B	LT	
Kg	m	m	m	m	m	m	m	
200	0,73	3,06	0,35	2,56	21,22	0,33	12,22	
300	0,50	4,72	0,35	4,22	22,83	0,33	13,88	
-	-	-	-	-	-	-	-	
-	-	-	-	-	-	-	-	

Wielenblok voor vrijdragende schuifpoort.
Chariot pour portail suspendu.



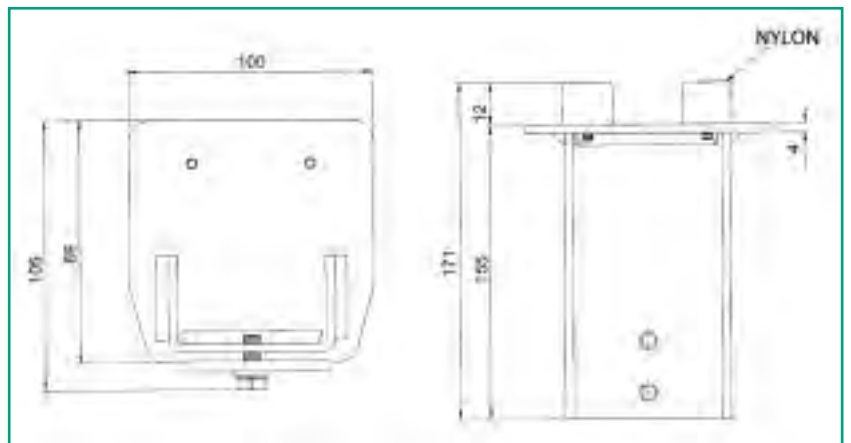
CGS 350.8-Piccolo



Eindstop openrichting.
Buté de fin de course ouverture.



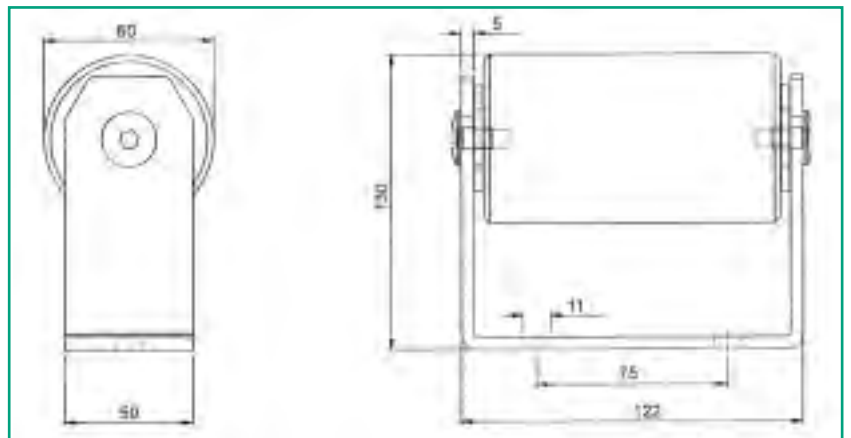
CG 20 P / Galva.



Schuifpoortsteun openrichting.
Support de portail côté ouverture.



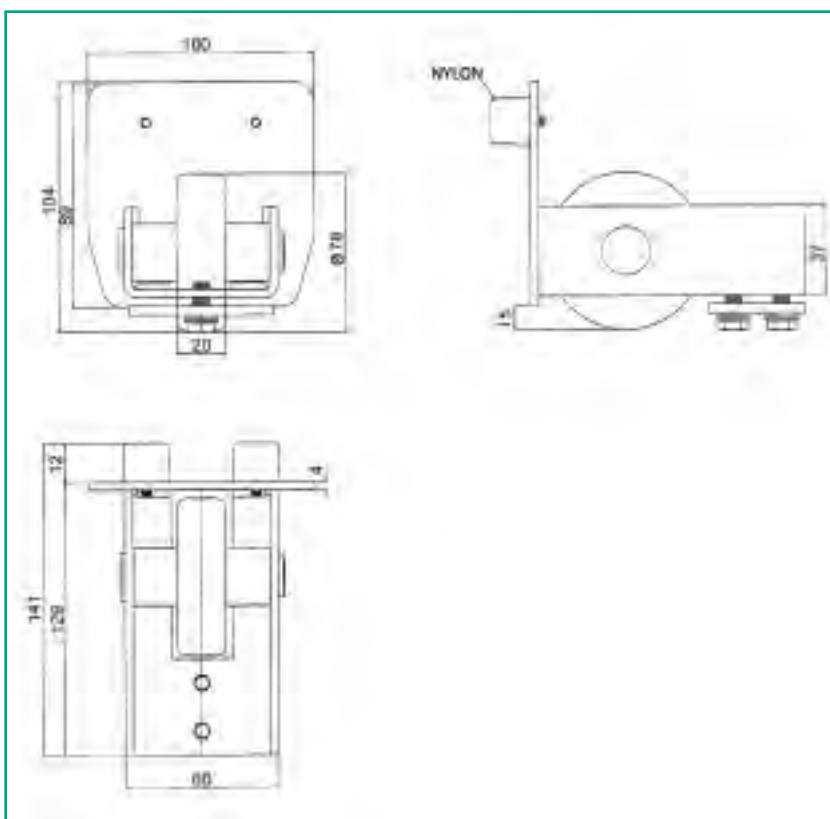
CG 25 P / Galva.



Praagwiel sluitrichting.
Roue de support fermeture.



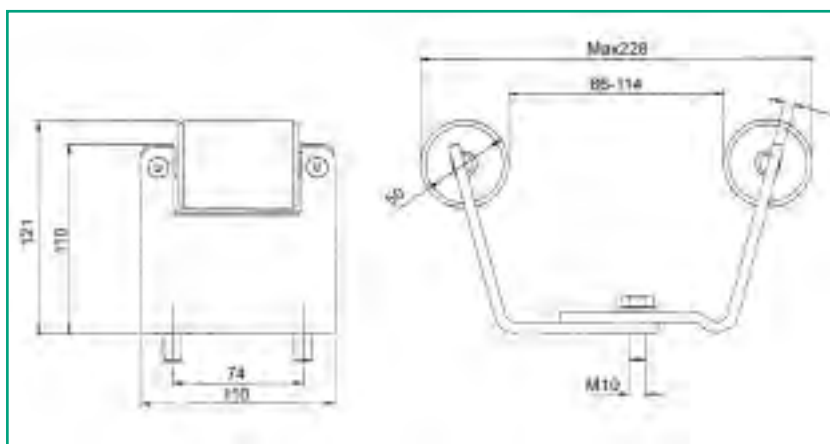
CGS 347 P / Galva.



Poortgeleider met nylon
 wielen.
Buté supérieure réglable avec
 rouleaux en nylon.



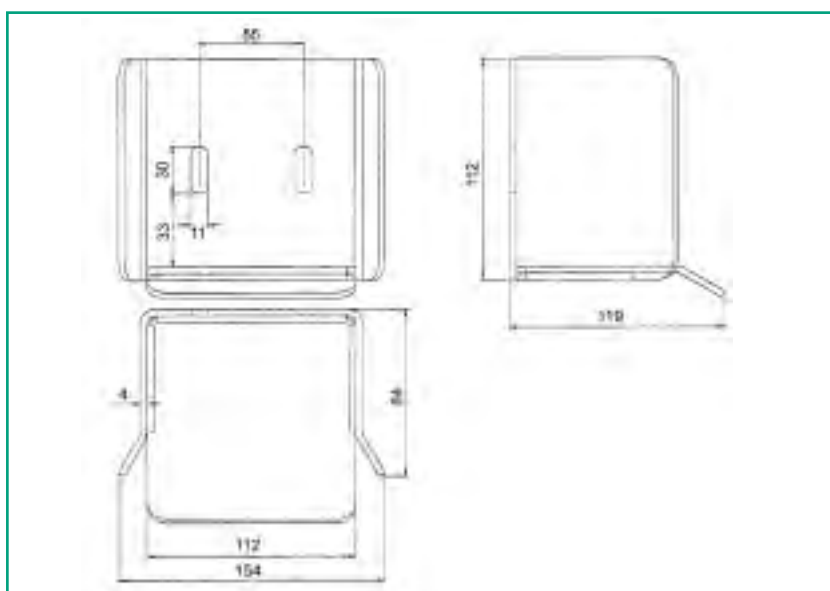
CG 30 P / Galva.



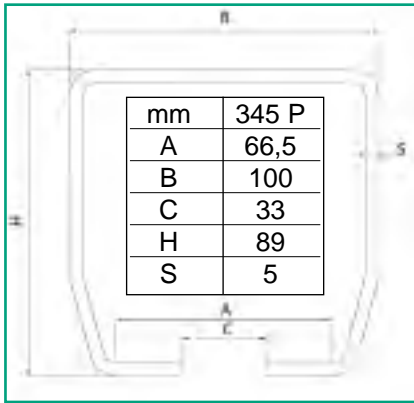
Bo pvangstuk sluitrichting.
Buté avec guidage fermeture.



CG 346 P / Galva.



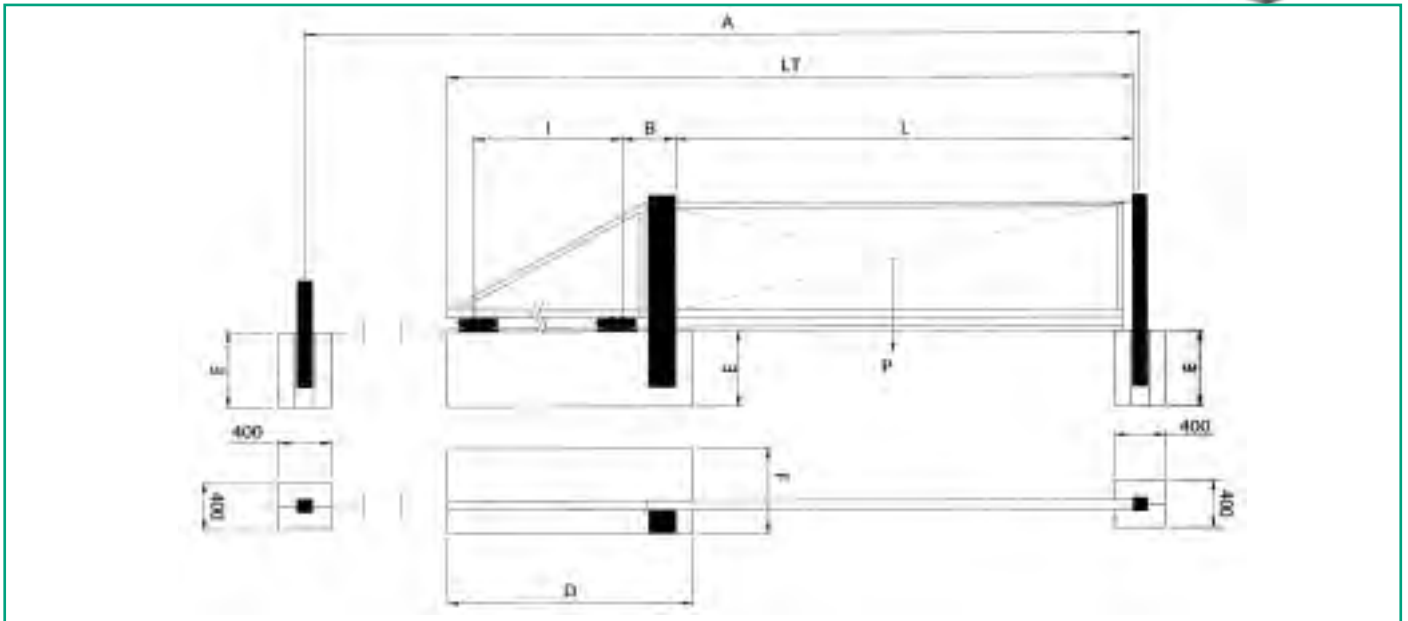
Rolpoortrail voor wielenblok CGS 350-8-Piccolo.
Rail pour CGS 350-8-Piccolo.



CGS 345P	3m	brut
CGS 345P	6m	brut
CGS 345P	3m	galva.
CGS 345P	6m	galva.



Wielen - Galets



CGS 350.8-P								L = 3 m
P	E	D	F	I	A	B	LT	
Kg	m	m	m	m	m	m	m	
400	1,50	1,50	0,80	0,53	7,19	0,33	4,19	
500	1,45	1,50	0,80	0,70	7,36	0,33	4,36	
600	1,45	1,39	0,80	0,89	7,55	0,33	4,55	
700	1,15	1,61	0,80	1,11	7,77	0,33	4,77	

CGS 350.8-P								L = 6 m
P	E	D	F	I	A	B	LT	
Kg	m	m	m	m	m	m	m	
400	1,42	1,59	0,80	1,09	13,75	0,33	7,75	
500	1,10	1,92	0,80	1,42	14,07	0,33	8,07	
600	0,85	2,30	0,80	1,80	14,46	0,33	8,46	
700	0,65	2,75	0,80	2,25	14,92	0,33	8,92	

CGS 350.8-P								L = 9 m
P	E	D	F	I	A	B	LT	
Kg	m	m	m	m	m	m	m	
300	1,29	1,83	0,80	1,33	19,99	0,33	10,99	
400	0,97	2,27	0,80	1,77	20,43	0,33	11,43	
500	0,73	2,79	0,80	2,29	20,95	0,33	11,95	
600	0,73	3,40	0,80	2,90	21,56	0,33	12,56	

CGS 350.8-P								L = 12 m
P	E	D	F	I	A	B	LT	
Kg	m	m	m	m	m	m	m	
300	0,92	2,47	0,80	1,97	26,60	0,33	14,60	
400	0,68	3,10	0,80	2,60	27,30	0,33	15,30	
500	0,68	3,85	0,60	3,35	28,00	0,33	16,00	
600	0,50	4,74	0,60	4,24	28,90	0,33	16,90	

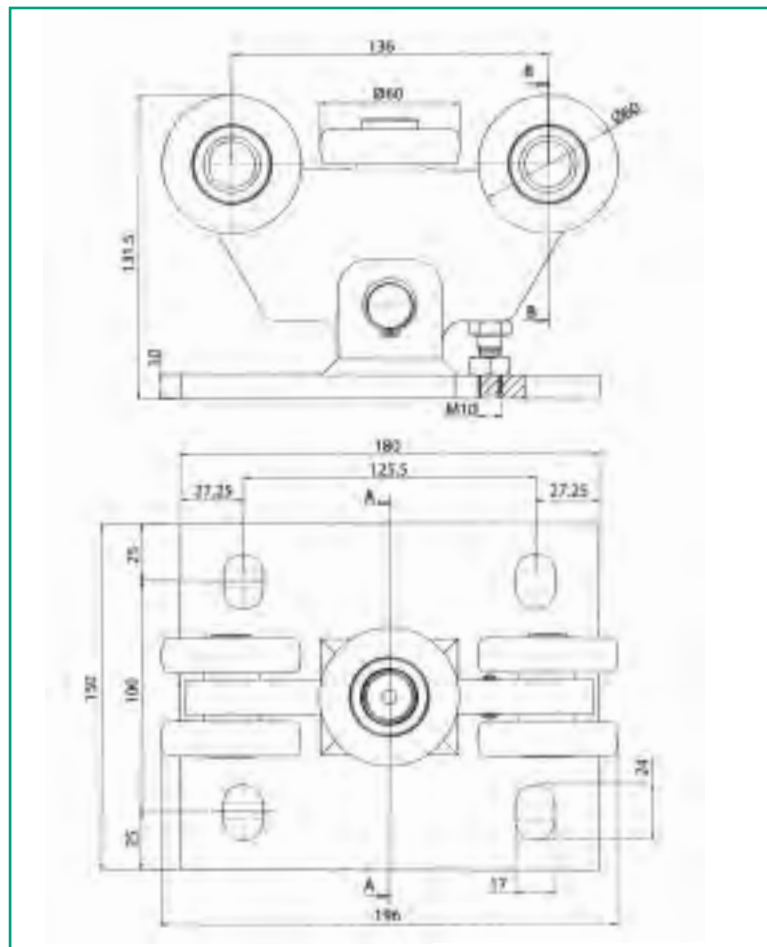
CGS 350.8-P								L = 15 m
P	E	D	F	I	A	B	LT	
Kg	m	m	m	m	m	m	m	
300	0,68	3,26	0,80	2,76	33,40	0,33	18,40	
400	0,67	4,11	0,60	3,61	34,30	0,33	19,30	
500	0,49	5,13	0,60	4,63	35,30	0,33	20,30	
-	-	-	-	-	-	-	-	

CGS 350.8-P								L = 18 m
P	E	D	F	I	A	B	LT	
Kg	m	m	m	m	m	m	m	
300	0,68	4,20	0,60	3,70	40,40	0,33	22,40	
400	0,85	5,33	0,35	4,83	41,50	0,33	23,50	
500	0,62	6,70	0,35	6,20	42,90	0,33	24,90	
-	-	-	-	-	-	-	-	

Wielenblok voor vrijdragende
schuifpoort.
Charriot pour portail suspendu.



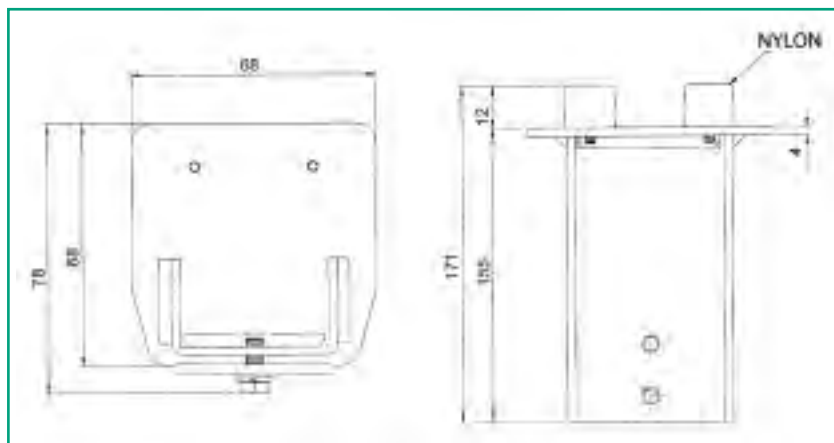
CGS 350-Mini



Eindstop openrichting.
Buté de fin de course ouverture.



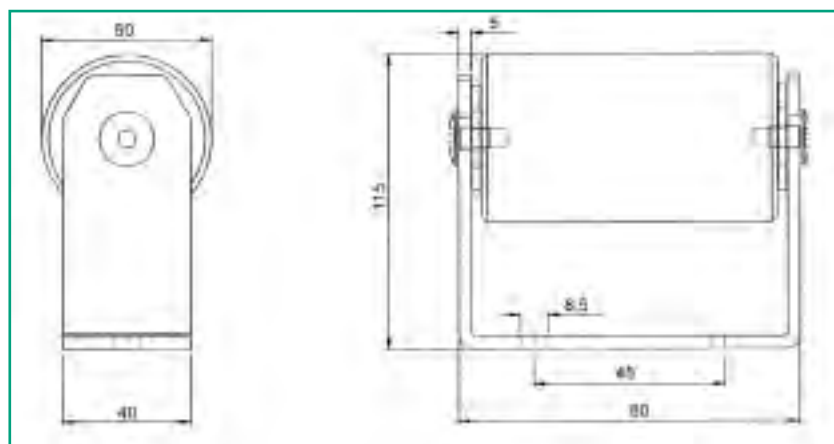
CG 20 M / Galva.



Schuifpoortsteun openrichting.
Support de portail côté ouverture.



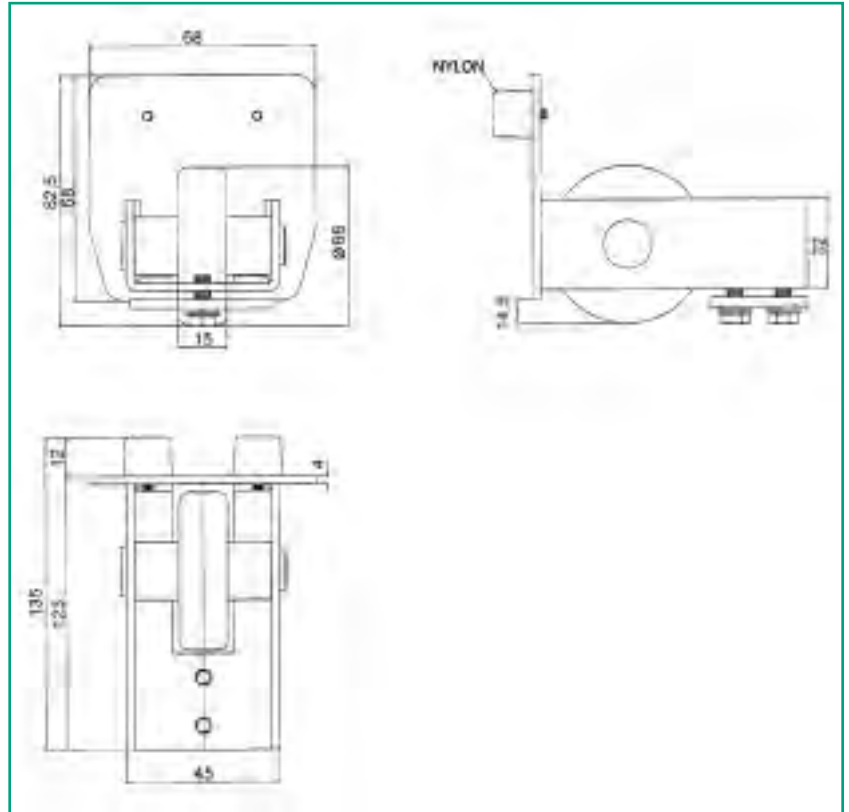
CG 25 M / Galva.



Praagwiel sluitrichting.
Roue de support fermeture.



CGS 347 M / Galva.

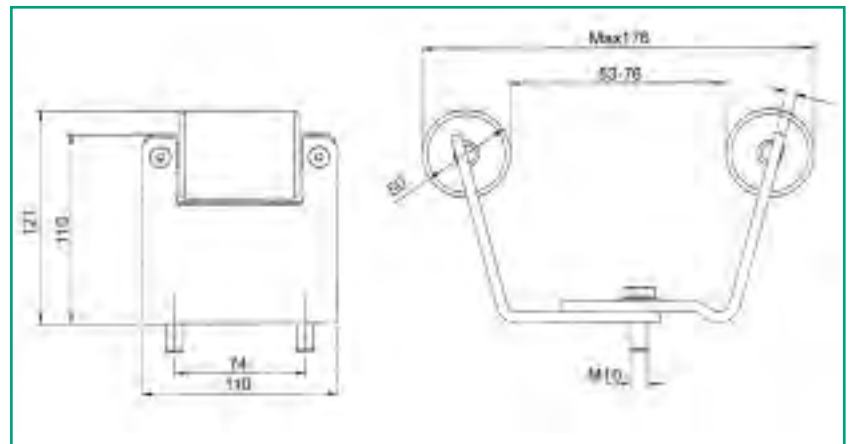


Wielen - Galets

Poortgeleider met nylon
wielen.
Buté supérieure réglable avec
rouleaux en nylon.



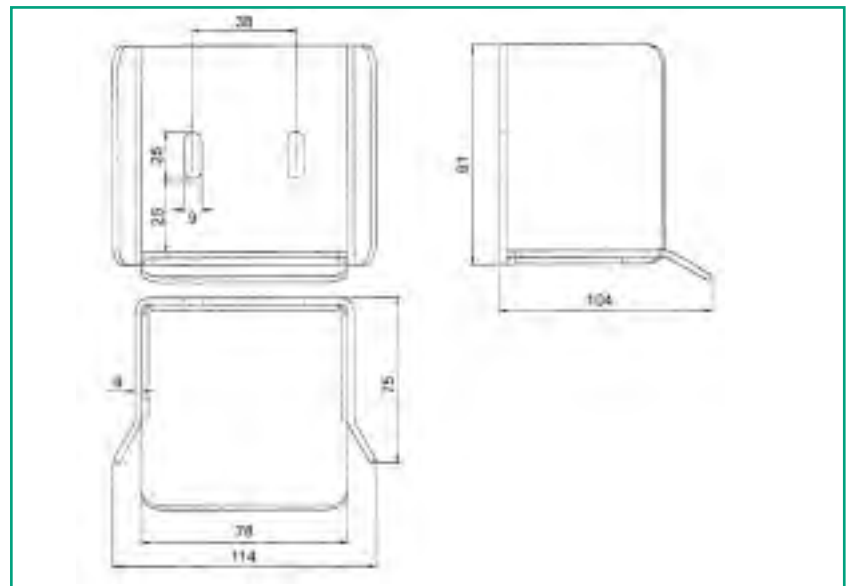
CG 30 M / Galva.



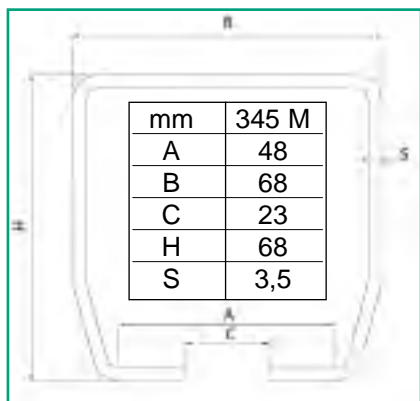
Bopvangstuk sluitrichting.
uté avec guidage fermeture.



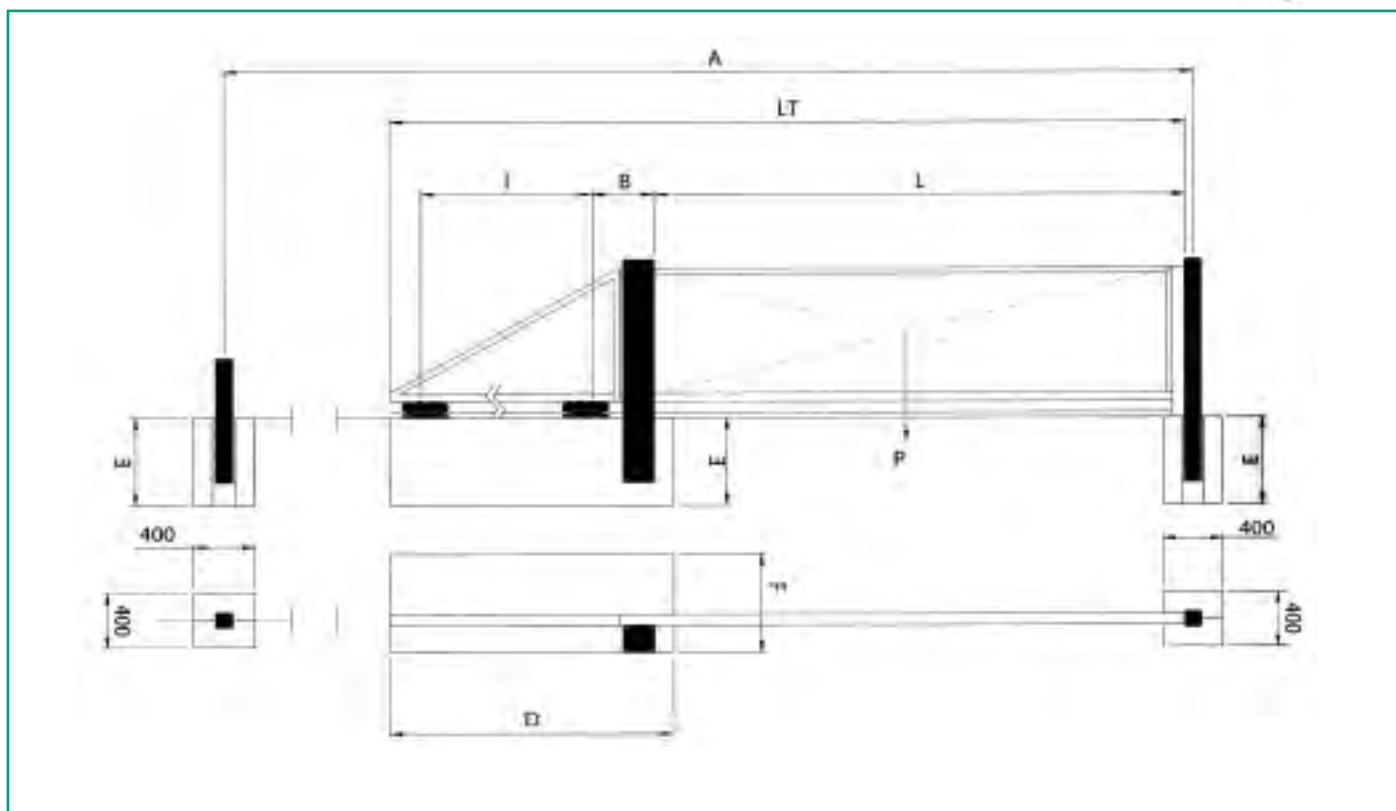
CG 346 M / Galva.



Rolpoortrail voor wielenblok CGS 350-Mini. Rail pour CGS 350-Mini.



CGS 345M	3m	brut
CGS 345M	6m	brut
CGS 345M	3m	galva.
CGS 345M	6m	galva.



CGS 350-M								L = 3 m
P	E	D	F	I	A	B	LT	
Kg	m	m	m	m	m	m	m	
100	1,13	0,84	0,60	0,46	7,01	0,27	4,01	
200	0,87	1,47	0,35	1,09	7,63	0,27	4,63	
250	0,57	1,94	0,35	1,56	8,10	0,27	5,10	
-	-	-	-	-	-	-	-	

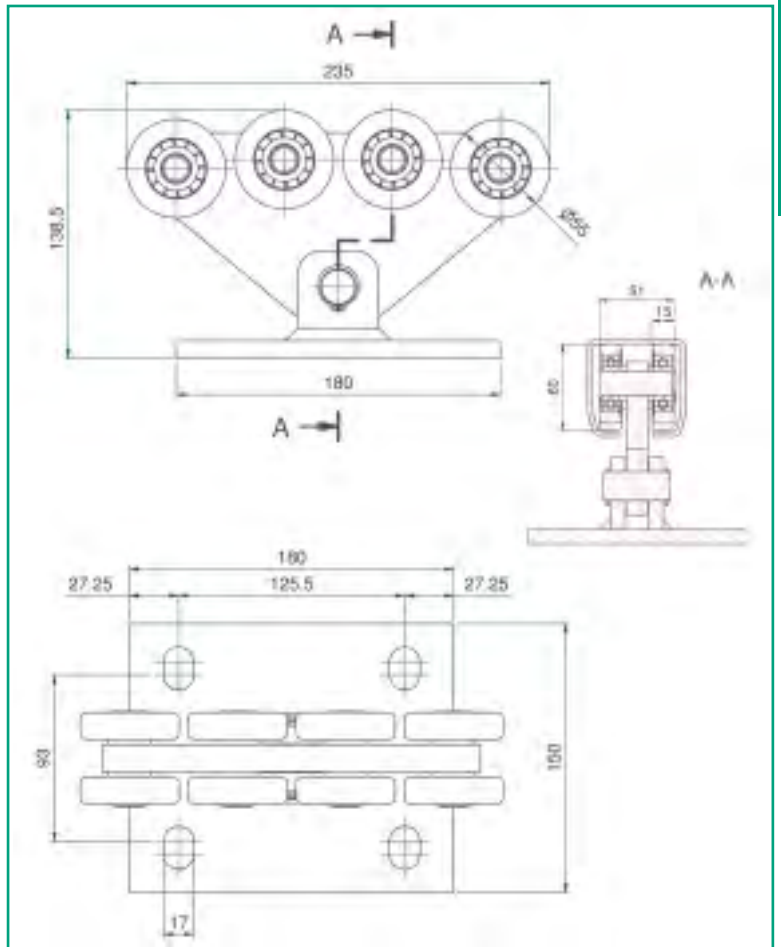
CGS 350-M								L = 6 m
P	E	D	F	I	A	B	LT	
Kg	m	m	m	m	m	m	m	
100	0,64	1,43	0,60	1,05	13,59	0,27	7,59	
200	0,50	2,78	0,35	2,40	14,94	0,27	8,94	
-	-	-	-	-	-	-	-	
-	-	-	-	-	-	-	-	

CGS 350-M								L = 9 m
P	E	D	F	I	A	B	LT	
Kg	m	m	m	m	m	m	m	
100	0,66	2,24	0,35	1,86	20,41	0,27	11,41	
200	0,50	4,64	0,35	4,26	22,80	0,27	13,80	
-	-	-	-	-	-	-	-	
-	-	-	-	-	-	-	-	

Wielenblok voor vrijdragende schuifpoort.
Charriot pour portail suspendu.



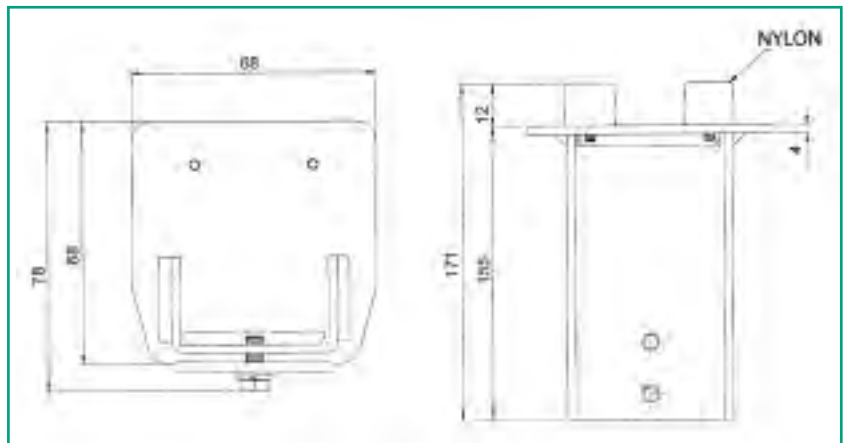
CGS 350-8-M



Eindstop openrichting.
Buté de fin de course ouverture.



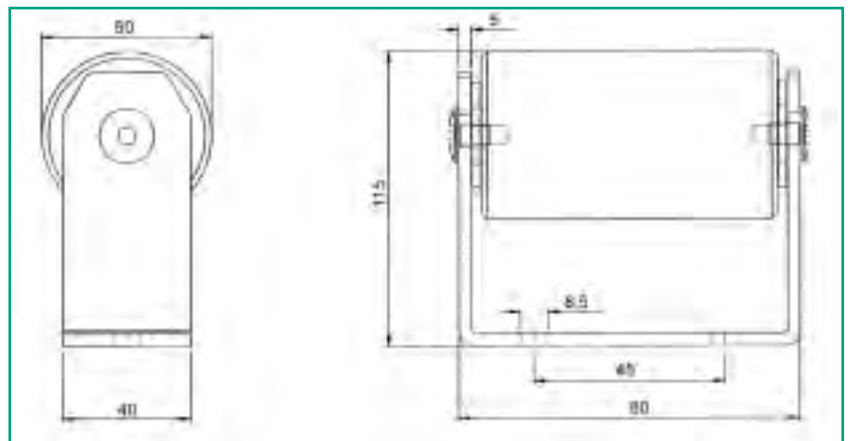
CG 20 M / Galva.



Schuifpoortsteun openrichting.
Support de portail côté ouverture.



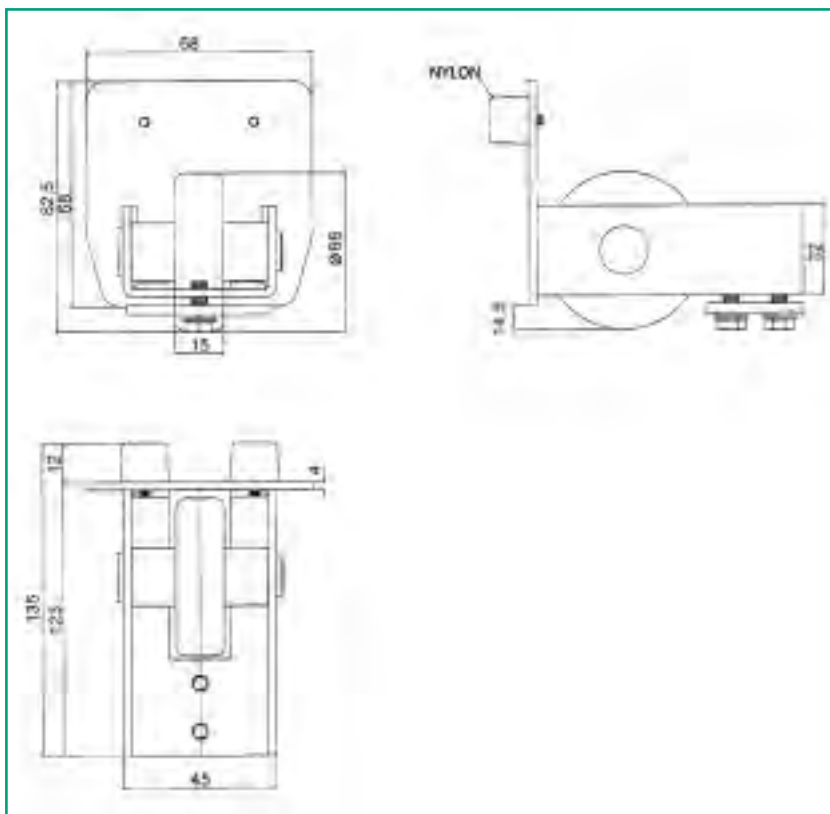
CG 25 M / Galva.



Praagwiel sluitrichting.
Roue de support fermeture.



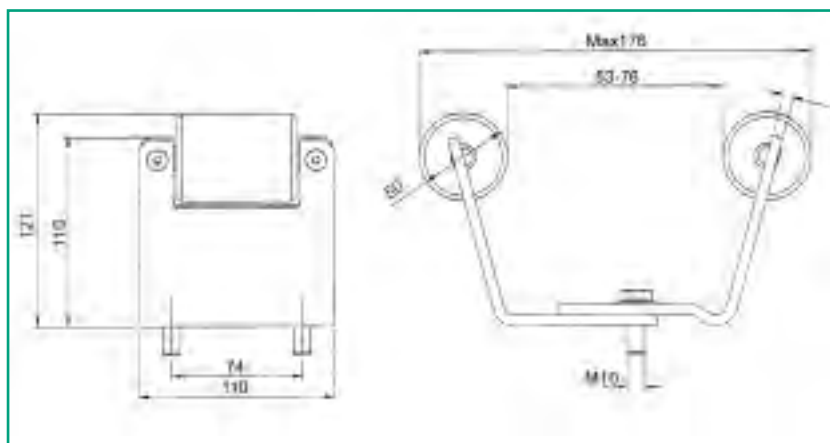
CGS 347 M / Galva.



Poortgeleider met nylon
wielen.
Buté supérieure réglable avec
rouleaux en nylon.



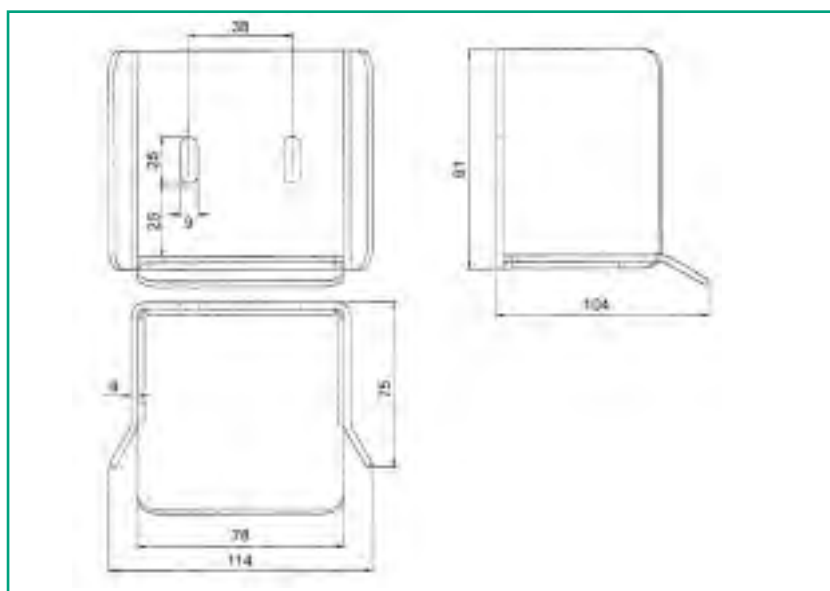
CG 30 M / Galva.



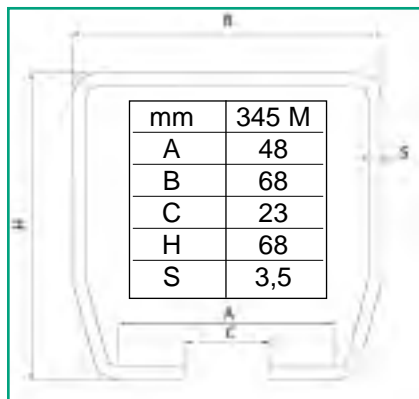
Bopvangstuk sluitrichting.
Butée avec guidage fermeture.



CG 346 M / Galva.



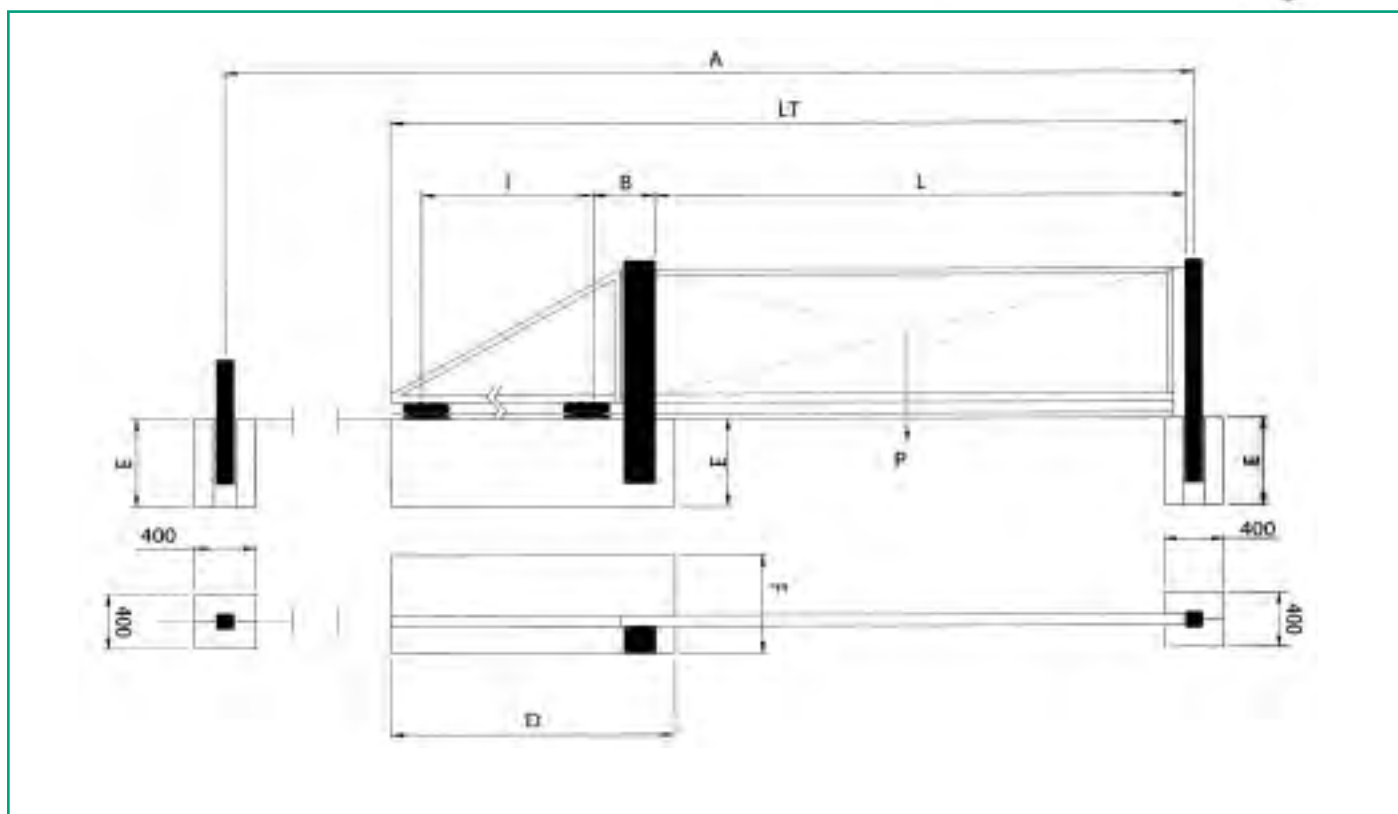
Rolpoortrail voor wielenblok CGS 350-8-M. Rail pour CGS 350-8-M.



CGS 345M	3m	brut
CGS 345M	6m	brut
CGS 345M	3m	galva.
CGS 345M	6m	galva.



Wielen - Galets



CGS 350-M							L = 3 m	
P	E	D	F	I	A	B	LT	
Kg	m	m	m	m	m	m	m	
100	1,13	0,84	0,60	0,46	7,01	0,27	4,01	
200	0,87	1,47	0,35	1,09	7,63	0,27	4,63	
250	0,57	1,94	0,35	1,56	8,10	0,27	5,10	
-	-	-	-	-	-	-	-	

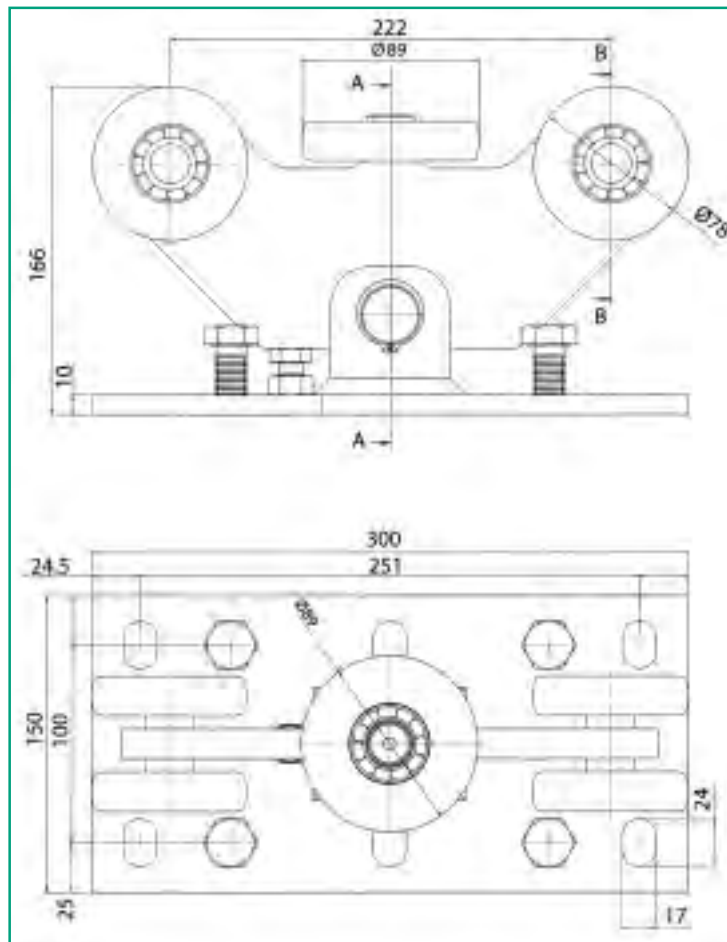
CGS 350-M							L = 6 m	
P	E	D	F	I	A	B	LT	
Kg	m	m	m	m	m	m	m	
100	0,64	1,43	0,60	1,05	13,59	0,27	7,59	
200	0,50	2,78	0,35	2,40	14,94	0,27	8,94	
-	-	-	-	-	-	-	-	
-	-	-	-	-	-	-	-	

CGS 350-M							L = 9 m	
P	E	D	F	I	A	B	LT	
Kg	m	m	m	m	m	m	m	
100	0,66	2,24	0,35	1,86	20,41	0,27	11,41	
200	0,50	4,64	0,35	4,26	22,80	0,27	13,80	
-	-	-	-	-	-	-	-	
-	-	-	-	-	-	-	-	

Wielenblok voor vrijdragende
schuifpoort.
Charriot pour portail suspendu.



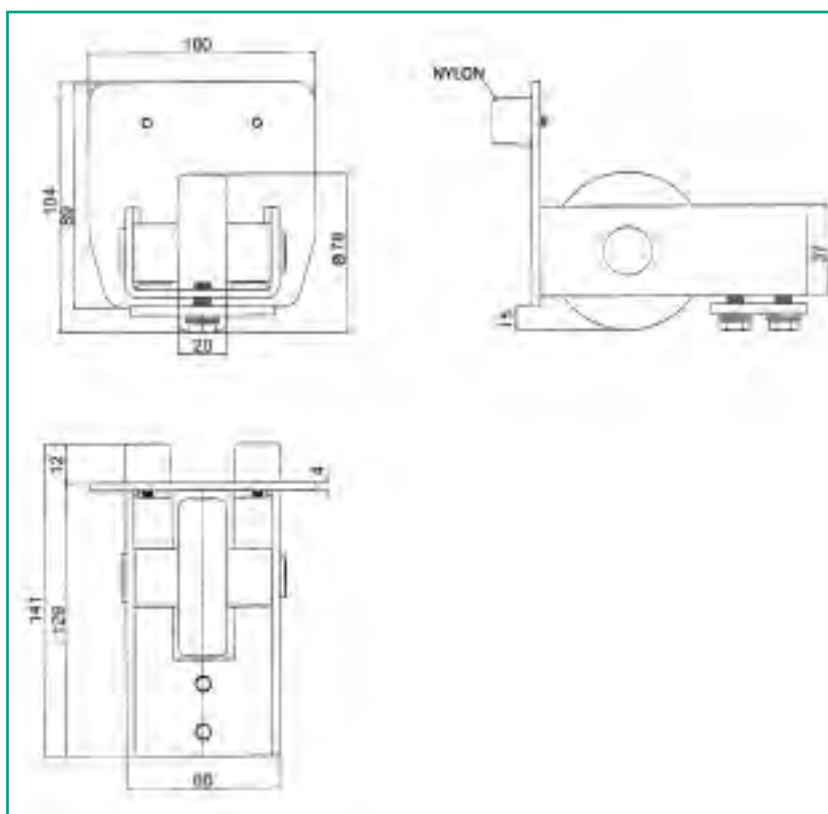
CGS 350-Piccolo/Inox



Eindstop openrichting.
Buté de fin de course ouverture.



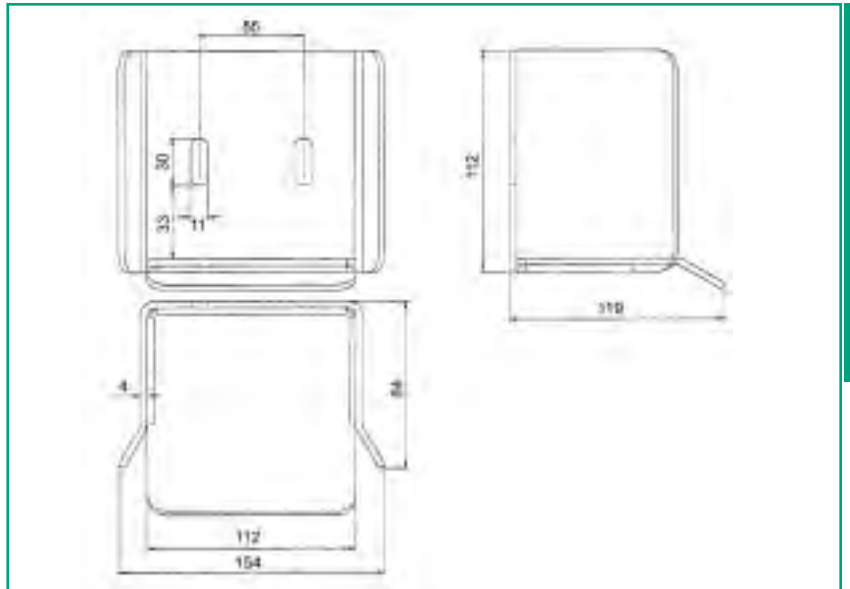
CGS 347 P / Inox



Bo pvangstuk sluitrichting.
Butée avec guidage fermeture.

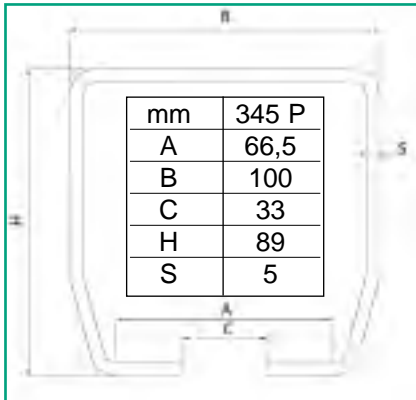


CG 346 P / Inox

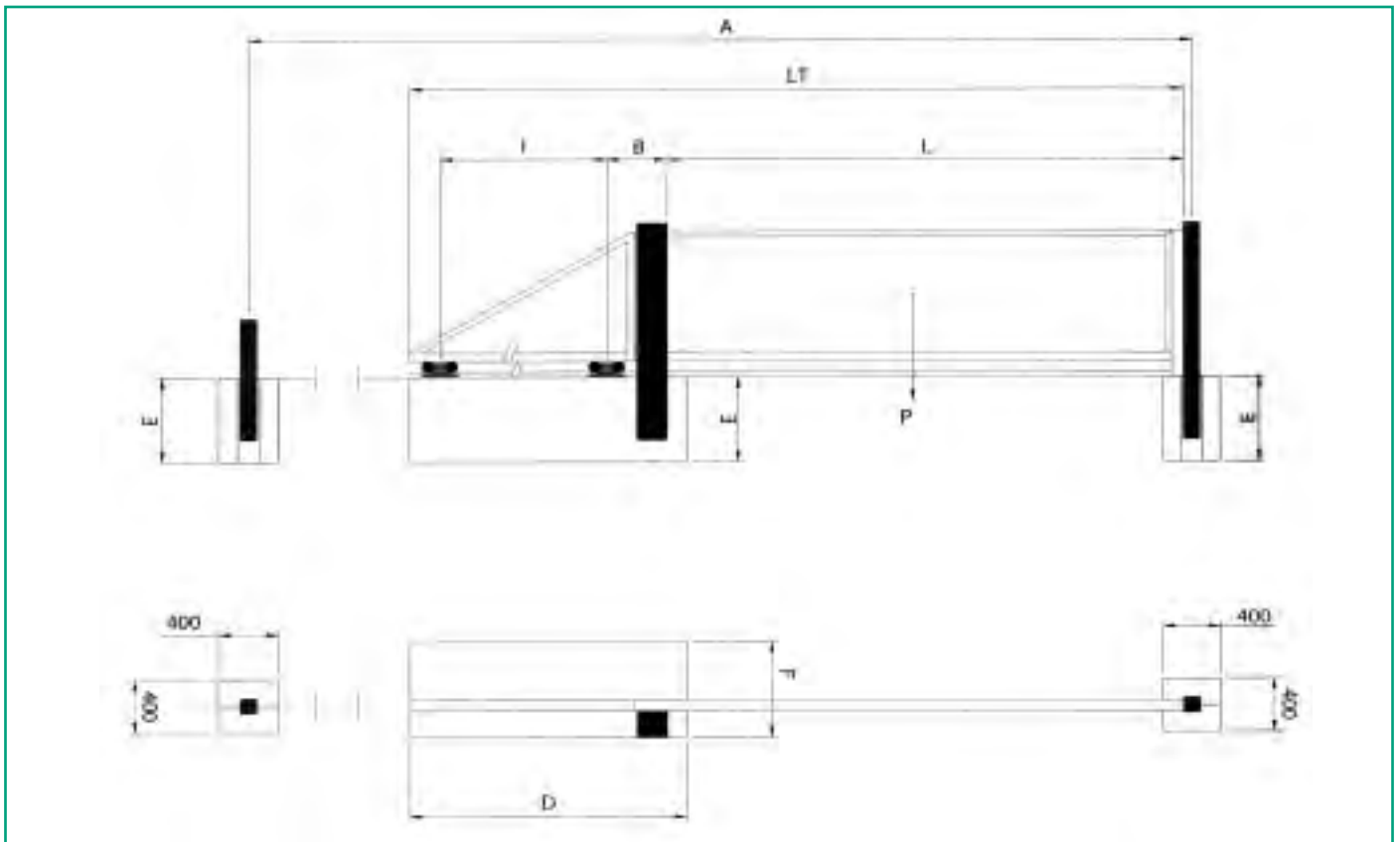


Wielen - Galets

Rolpoortrail voor wielblok CGS 350-Piccolo/Inox.
Rail pour CGS 350-Piccolo/Inox.



CGI 345P	3m	inox
CGI 345P	6m	inox



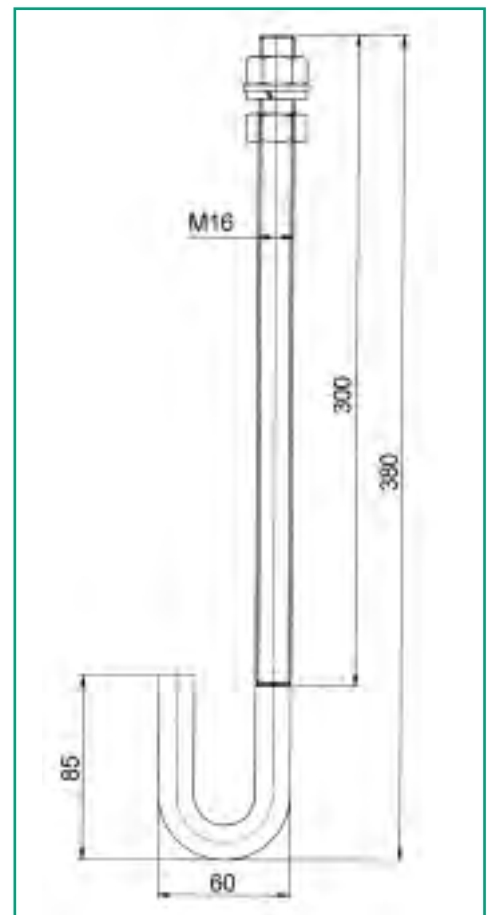
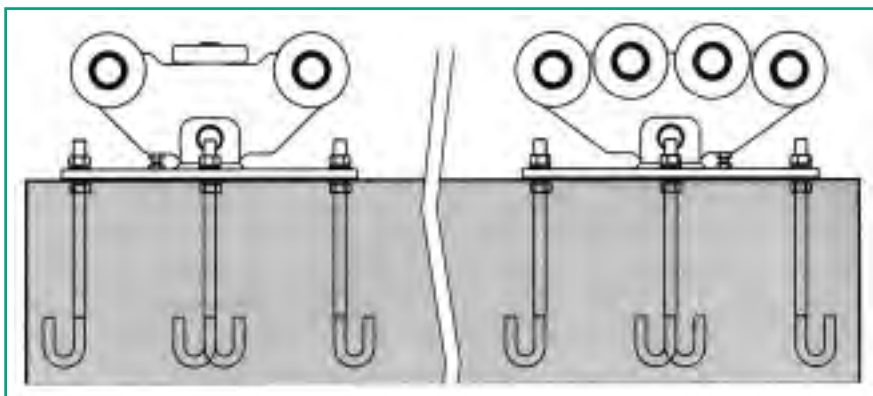
CGS 350-P							L = 3 m
P	E	D	F	I	A	B	LT
Kg	m	m	m	m	m	m	m
200	1,01	1,11	0,80	0,61	7,27	0,33	4,27
300	0,85	1,51	0,60	1,01	7,67	0,33	4,67
400	0,52	2,08	0,60	1,58	8,23	0,33	5,23
500	-	-	-	-	-	-	-

CGS 350-P							L = 6 m
P	E	D	F	I	A	B	LT
Kg	m	m	m	m	m	m	m
200	0,74	1,90	0,60	1,40	14,06	0,33	8,06
300	0,73	2,79	0,35	2,29	14,95	0,33	8,95
400	0,50	4,16	0,35	3,66	16,32	0,33	10,32
-	-	-	-	-	-	-	-

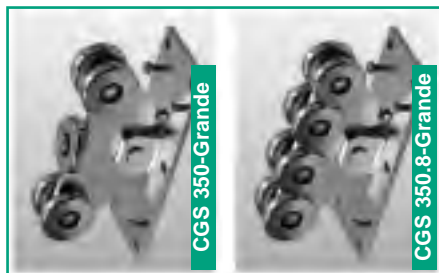
CGS 350-P							L = 9 m
P	E	D	F	I	A	B	LT
Kg	m	m	m	m	m	m	m
200	0,73	3,06	0,35	2,56	21,22	0,33	12,22
300	0,50	4,72	0,35	4,22	22,83	0,33	13,88
-	-	-	-	-	-	-	-
-	-	-	-	-	-	-	-



CG348/inox

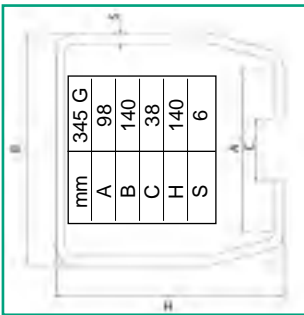


Uitgebreide catalogo op aanvraag.
Catalogue complet sur demande.



mm	345 G
A	98
B	140
C	38
H	140
S	6

CGS 345G	3m	brut
CGS 345G	6m	brut
CGS 345G	3m	galva.
CGS 345G	6m	galva.



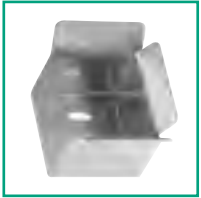
CG 30 G / Galva.



CG 25 G / Galva.



CG 20 G / Galva.



CG 346 G / Galva.

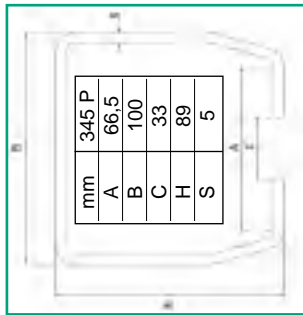


CGS 347 G / Galva.



mm	345 P
A	66,5
B	100
C	33
H	89
S	5

CGS 345P	3m	brut
CGS 345P	6m	brut
CGS 345P	3m	galva.
CGS 345P	6m	galva.
CGI 345P	3m	inox
CGI 345P	6m	inox



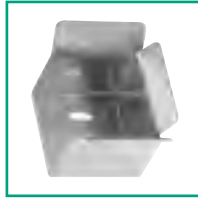
CG 30 P / Galva.



CG 25 P / Galva.



CG 20 P / Galva.



**CG 346 P / Galva.
CGI 346 P / inox**

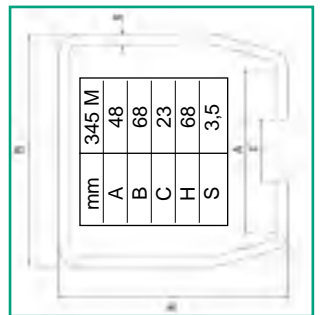


**CGS 347 P / Galva.
CGI 347 P / inox**



mm	345 M
A	48
B	68
C	23
H	68
S	3,5

CGS 345M	3m	brut
CGS 345M	6m	brut
CGS 345M	3m	galva.
CGS 345M	6m	galva.



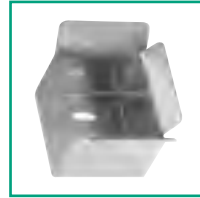
CG 30 M / Galva.



CG 25 M / Galva.



CG 20 M / Galva.



CG 346 M / Galva.



CGS 347 M / Galva.